

electroeficiencia

Número 81 * Diciembre 2023

Revista profesional de eficiencia energética y nuevas tecnologías

La **SOSTENIBILIDAD** se suma al **DISEÑO** y **CALIDAD** en los mecanismos

EN PORTADA

EFICAM 2024:
La cita del sector
el 4 de abril



PROTAGONISTAS 2023:
Balance del año
por los protagonistas
del sector



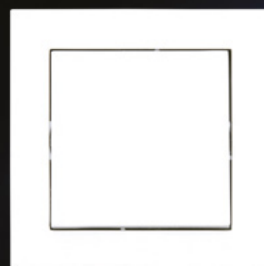
EN CONTACTO CON
Jordi Martínez,
Vector Energy



Panasonic

Más elegante, **más funcional.**

La nueva Karre Plus 55 aportará una dimensión completamente diferente a la elegancia de sus paredes con su forma estilizada, la ampliación de la zona de interruptores y sus líneas elegantes y minimalistas.



karre
plus 55

Panasonic Electric Works Türkiye | ewtr.panasonic.com | www.guijarrohermanos.es

Panasonic

karre
plus 55



Más elegante, más funcional.

La nueva Karre Plus 55 aportará una dimensión completamente diferente a la elegancia de sus paredes con su forma estilizada, la ampliación de la zona de interruptores y sus líneas elegantes y minimalistas.



90 funciones
diferentes



Mecanismo
rediseñado



Tecla más
grande



Instalación
más fácil

Sumario

EN PORTADA

- 4** EFICAM 2024:
La cita del sector el 4 de abril.



- 6** FENIE. Afrontemos 2024
con energías renovadas.



PANORAMA

- 10** I Congreso y Premios
a la Excelencia de la Mujer .

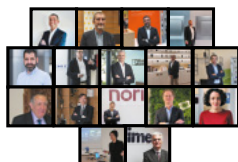
- 12** VertivTimberMod.



- 16** Noticias del sector.

PROTAGONISTAS DEL 2023

- 26** Balance del año
por los protagonistas del sector.



A FONDO

Pequeño Material Eléctrico

- 32** La sostenibilidad se suma al diseño
y calidad en los mecanismos.

- 40** Nueva serie Karre Plus 55
de Panasonic.



- 42** Legrand reinventa la gama Plexo
de mecanismos estancos.

TECNOLOGÍA

- 44** Step Power de Phoenix Contact.



NOTICIAS ADIME

adime
REVISTA PORTAVOZ OFICIAL

- 47** Jornadas ADIME y AFME
para potenciar la venta online
del sector3.

- 48** Impulso al acceso de socios
de ADIME y AFME a titulados de FP . .

- 49** Luis Collado analiza
la propuesta del Reglamento
Europeo contra la morosidad

EN CONTACTO CON adime

- 51** Jordi Martínez,
Vector Energy.



ENERGÍAS RENOVABLES

- 56** Celebrado con éxito
el VII Congreso de APPA Renovables.



Noticias Aepibal



- 64** Acuerdo entre Opdenergy,
BBVA e ICO.

- 65** Patricia Horcajada
y los nuevos materiales
para la eficiencia energética.

66 EQUIPOS

72 LO ÚLTIMO

74 AGENDA

electroeficiencia



EDITOR: José María García.
DIRECTOR: Paco Florido.
REDACTORA JEFE: Milagros Plaza.
PRODUCCIÓN Y COORDINACIÓN: Raquel Lopesino.
DEPARTAMENTO DE MARKETING: Rubén Rosa
Tfno. : 659 979721
rrosa@fevymar.com
REDACTORES Y COLABORADORES:
Nacho Bernal, Álex Alonso
José María Serrano, Rocío García,
Ángela Serrano Serrano, Miquel Andrés.
DISEÑO Y MAQUETACIÓN: Departamento propio.
PUBLICIDAD: Departamento propio.
EDITA: FEVYMAR, S. L.
WEB: www.electroeficiencia.com
www.fevymar.com

OFICINAS:
Pasaje Chinchón 3, local
28030 MADRID
Tfno. y fax: 91 371 49 40.
E-mail:
electroeficiencia@fevymar.com

DELEGACIÓN ANDALUCÍA:
Ignacio Chávez
Tfno. : 620 227 433
ncbernal@fevymar.com

DELEGACIÓN BARCELONA:
Xavier Romero
Tfno. : 609 308 321
jromero@fevymar.com

Depósito legal: M-48625-2011

IMPRIME: Villena Artes Gráficas

No se permite la reproducción total o parcial de los artículos, informaciones o ilustraciones aparecidas en esta publicación sin el consentimiento expreso de la editorial.

Electroeficiencia no se responsabiliza de las opiniones, o artículos publicados por sus colaboradores, así como del contenido de los mensajes publicitarios, siendo éstos responsabilidad exclusiva de las empresas anunciantes.

SOCIOS COLABORADORES DE:





EFICAM 2024: NUEVA EDICIÓN EN ABRIL EN LA NAVE MADRID

Los profesionales de la instalación tienen una nueva cita en EFICAM 2024, que regresa a la capital estrenando ubicación. El innovador centro de La Nave Madrid acogerá el próximo 4 de abril la exposición y foro de este certamen monográfico en el que se abordará el futuro del sector eléctrico y electrónico.



EFICAM, la Exposición y Foro de las Empresas Instaladoras y Distribuidoras de la Comunidad Autónoma de Madrid, vuelve a la capital el próximo año con un nuevo emplazamiento. La Nave Madrid, el centro de innovación de referencia situado en la calle Cifuentes, en el barrio de Villaverde Bajo, acogerá el próximo 4 de abril la séptima edición del certamen profesional que en esta ocasión se celebrará bajo el eslogan 'Conecta con el Futuro del sector'.

La nueva ubicación de EFICAM, La Nave Madrid, se revela como un ecosistema de innovación, con más de 13.000 metros cuadrados, una buena comunicación y amplios aparcamientos para facilitar la visita de los profesionales.

En una jornada de día completo, el evento acogerá una amplia muestra tec-

nológica con las últimas innovaciones y tendencias que ofrecerán las empresas más representativas del mundo de las instalaciones eléctricas, un sector que vive una etapa de transformación y cambios, y que tiene que dar respuesta a los retos derivados de la descarbonización y la transformación energética. EFICAM 2024 reactivará, asimismo, el espacio 'Nuevas Tecnologías' en las que el instalador podrá comprobar 'in situ' cómo realizar una instalación de recarga de vehículo eléctrico, una instalación de autoconsumo fotovoltaico o la programación de sistemas inteligentes de la energía, como las redes eléctricas.

Digitalización, renovables, electrificación

En línea con las ediciones anteriores, y

junto con la exposición monográfica, EFICAM 2024 acogerá el desarrollo de un amplio programa de conferencias en el que los expertos analizarán todas las cuestiones que el profesional tiene que conocer en relación con la electrificación, la digitalización o las energías renovables; se hablará también de conectividad Smart, vehículo eléctrico, autoconsumo, realidad virtual y aumentada, y automatización industrial, entre otras cuestiones.

Organizado por APIEM, ADIME y FEVYMAR, la nueva edición de EFICAM volverá a ser un punto de encuentro para los instaladores, y pondrá el foco en la formación y la falta de profesionales en un sector de gran proyección y oportunidades.

Afrontemos 2024 con energías renovadas



Hemos dejado atrás un año 2023 complejo y apasionante, y comenzamos un año 2024 igualmente retador. Desde FENIE hacemos un balance altamente positivo por todo lo logrado en el pasado año, y afrontamos 2024 con ilusiones renovadas y energía extra. Una de las piedras angulares para nuestro colectivo instalador: tenemos que mejorar la visión de las posibilidades que ofrece el sector de desarrollo profesional y/o empresarial con el objetivo de mostrar su verdadero potencial.

Por Miguel Ángel Gómez, presidente de FENIE.



FENIE

FEDERACIÓN NACIONAL DE EMPRESAS DE INSTALACIONES
ELÉCTRICAS, TELECOMUNICACIONES Y CLIMATIZACIÓN

ENIE tiene claro el rol que van a desempeñar los instaladores electricistas, teniendo en cuenta la posición estratégica que cumplen las empresas instaladoras en la transición energética y digital en la que estamos inmersos actualmente.

Campañas promocionales como la que hemos realizado en 2023 "Instálate en tu profesión" dan cuenta del éxito y del enorme potencial que tiene nuestro sector para atraer talento joven. Falta más divulgación entre los alumnos de los centros de Formación Profesional, y desde la Administración, para que tengamos un relevo generacional positivo, y las nuevas incorporaciones aprovechen todo el servicio y respaldo que aportan las asociaciones de instaladores provinciales, la federación, y el acompañamiento que se presta en toda la trayectoria profesional.

El año 2023, como decía al comienzo, ha sido apasionante para FENIE, pues hemos cumplido con los objetivos que se había marcado el comité ejecutivo. Desde el punto de vista regulatorio, la Federación ha continuado con su intensa actividad y ha conseguido posicionarse en estamentos donde se está gestando regulación que afecta al colectivo de empresas instaladoras.

Hablamos de hitos tan importantes como la Comisión de Industria de FENIE abordando el nuevo REBT, donde hemos



trabajado a lo largo de este año en la futura modificación del reglamento que más influye en el día a día de los instaladores.

La actividad de la comisión ha sido frenética y se han compartido con el MINCOTUR multitud de propuestas que a buen seguro se verán reflejadas en la publicación del nuevo borrador. En este sentido, hay que destacar la receptividad del MINCOTUR y del LCOE a las propuestas que se han desarrollado desde FENIE, y el diálogo permanente entre FENIE y los organismos reguladores. Juntos hemos logrado plasmar las demandas del colectivo instalador en las propuestas remitidas para el futuro REBT.

Otra de las puntas de lanza durante 2023 ha sido la propuesta de circulación, acceso y conexión de los puntos de demanda de suministro. La Comisión de Industria ha dedicado gran parte del tiempo y esfuerzo a solucionar uno de los principales problemas sectoriales: desde FENIE consideramos necesario que se regulen las plataformas en las que se tramitan los puntos de suministro con las compañías distribuidoras, para que exista una trazabilidad clara de los procesos, y para que existan unos canales de comunicación entre los peticionarios de los puntos y los gestores de las redes. Si logramos esto, podremos solucionar verdaderamente muchos de los problemas que se puedan ir ocasionando en la tramitación de estos puntos.

El Autoconsumo es otro de los hitos durante 2023, donde FENIE ha logrado en sus gestiones con el Congreso de los Diputados, y el MINCOTUR, que se desarrolle mejor el autoconsumo en tejados y cubiertas. Desde la Federación seguiremos trabajando en que el autoconsumo aproveche este tipo de superficies de uso residual para su despliegue, y de esta forma contribuir a potenciar la generación distribuida de pequeña potencia sin hipotecar el uso

“Hemos trabajado arduamente en la futura modificación del REBT recogiendo las demandas de los instaladores”

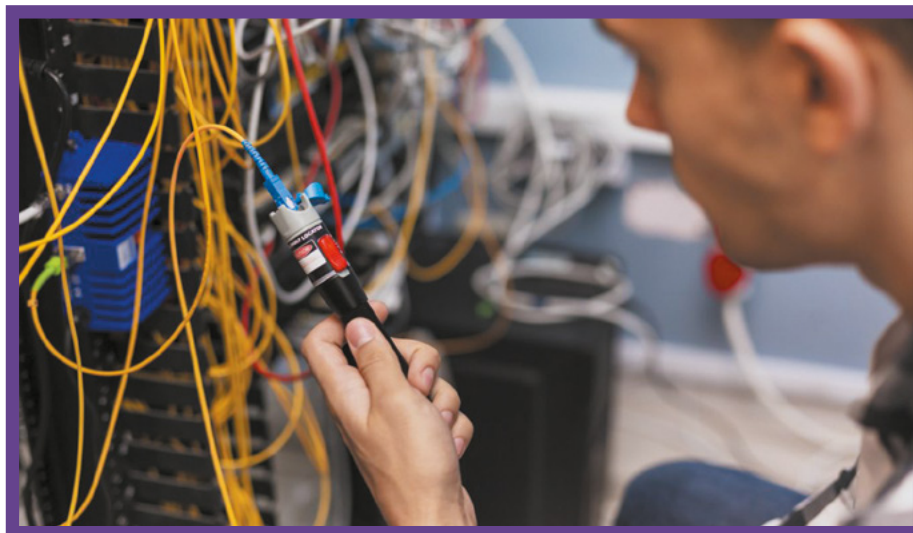


modificar la normativa y dar cabida al nodo IoT. La principal reivindicación de FENIE es incorporar el IoT como parte de la ICT, y así ser parte de la instalación que tiene que ser ejecutada y mantenida por una empresa instaladora de telecomunicaciones.

Del mismo modo, aprovechando que se van a suceder cambios normativos, desde FENIE hemos perseverado para que estas modificaciones sirvan para incrementar la regulación técnica de las infraestructuras de telecomunicaciones, así como dar más peso al boletín de instalaciones de telecomunicaciones. Hablamos de la obligatoriedad de diligenciado por parte de la administración pública para todo tipo de instalaciones, no solo de la ICT.

FENIE también ha abordado la Climatización en su comisión correspondiente, con el objetivo de promover a la empresa instaladora como principal prescriptor en el ámbito de la rehabilitación. Las ayudas en materia de rehabilitación contemplan, al mismo nivel, actuaciones en la parte constructiva así como en la obtención de ahorro por el desarrollo de la bomba de calor y/o aerotermia. En esta tipología de obras el rol de los instaladores es fundamental, como profesional que conoce cómo ser más eficiente en los consumos energéticos: un rol activo para lograr los objetivos que se pretenden con el desarrollo de los programas de ayudas públicas.

En paralelo a las ayudas que fomenten la rehabilitación y renovación de edificios y sus instalaciones, hay que destacar especialmente el Libro del Edificio. Un do-



del suelo de forma exclusiva a la generación renovable, no permitiendo destinar su uso a otro tipo de actividades que potenciarían, por ejemplo, la generación de empleo en el ámbito rural o el crecimiento de los núcleos rurales.

Otra de las áreas más activas de FENIE en 2023 ha sido la Comisión de Telecomunicaciones, que ha centrado parte de su trabajo en posicionar a las empresas instaladoras de telecomunicaciones en el nodo IoT. Para ello, la federación ha trabajado con agentes del sector en el desarrollo de convenios de colaboración para que las empresas instaladoras de telecomunicaciones conozcan de primera mano las oportunidades que ofrece la tecnología

para sensorizar y conectar equipos, instalaciones, industrias, negocios terciarios, etc.

En este sentido, hemos trabajado el aspecto regulatorio con propuestas para

“Queremos potenciar más el Autoconsumo en tejados y cubiertas. Así lo hemos trasladado al MINCOTUR”

cumento que FENIE respalda plenamente junto a las principales organizaciones del sector de las instalaciones técnicas y construcción, que aglutina las obligaciones de mantenimiento e inspección de las instalaciones que conforman los edificios. De este modo, quienes redacten dichos libros del edificio podrán incorporar óptimamente la parte eléctrica dentro del plan de mantenimiento de las instalaciones.

Por otro lado, en FENIE somos conscientes de la importancia de la formación profesional, y continuada de nuestros profesionales. En este ámbito, la Comisión de Formación se ha centrado en solucionar el problema de acceso de los alumnos de FP dual a determinados centros de trabajo, como son las obras de construcción. La federación impulsó que el Ministerio de Educación emitiera un informe en el que se aclara que los alumnos deben de tener acceso a todos los centros de trabajo, con el fin de formarse en base a los ciclos que estudian. También se ha involucrado al Ministerio de Trabajo para que todos coordinadamente encontremos una solución ágil a este problema.

Un sector estratégico para la electrificación de nuestro mundo, que genera empleo, que está alineado con los planes europeos y del gobierno nacional, necesita también de iniciativas que fomenten el empleo y el talento joven. FENIE trabaja intensamente con el Ministerio de Trabajo para desarrollar iniciativas que ayuden a reducir los niveles de desem-

“El Libro del Edificio es un hito en 2023. FENIE ha desarrollado un documento que facilita incorporar la instalación eléctrica a las tareas de mantenimiento e inspección”

pleo y fomentemos el acceso al mundo profesional y empresarial a los jóvenes de nuestro país.

Para ello, en 2024 seguiremos trabajando en campañas y divulgación que hagan visible el verdadero potencial de nuestro sector. En 2023 los resultados de la campaña han sido excepcionales, duplicando el objetivo previsto, y lograr más de 14 millones de visualizaciones de la campaña en redes sociales.

Finalmente, FENIE ha sido muy activa tanto en la Plataforma Multisectorial contra la Morosidad como en el Observatorio de la morosidad, aportando propuestas regulatorias al borrador de Reglamento Europeo en Materia de Morosidad. El principal punto que preocupa a la federación es la regulación de los medios de pago diferido, como el confirming.

Estamos trabajando desde la federación para que los costes financieros recaigan sobre el emisor del confirming y de este modo las empresas instaladoras puedan ingresar el 100% del importe de los servicios prestados sin necesidad de recortar ingresos, por la necesidad que tienen de ejecutar los confirming dentro del plazo de pago legal, en lugar de los plazos de vencimiento que están imponiendo los emisores de este tipo de medios de pago.

FENIE se compone de asociaciones provinciales, a las que hemos dirigido en 2023 los Planes de Acercamiento. Nos hemos acercado a diferentes zonas geográficas de España para trabajar juntos, compartir puntos de vistas e ideas, y desarrollar nuevas líneas de trabajo con todas las asociaciones que conformamos FENIE.

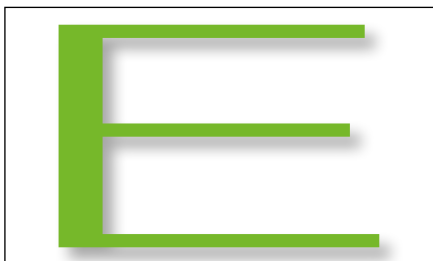
El resultado es muy positivo, potenciando la comunicación directa con todos los socios y haciendo visible mutuamente las necesidades de todos para seguir trabajando por y para las empresas instaladoras. Con todo ello, en 2024 FENIE va a continuar en la misma línea de trabajo de solucionar problemas, de defensa de nuestros profesionales, y de interrelación entre todos los actores que formamos parte del sector de las instalaciones técnicas.



El I Congreso y Premios a la Excelencia de la Mujer constituye su comité organizador



AVANZANDO EN SU ORGANIZACIÓN, EL I CONGRESO Y PREMIOS A LA EXCELENCIA DE LA MUJER EN LOS SECTORES ELÉCTRICO, DE LA CLIMATIZACIÓN Y DE LA REFRIGERACIÓN, EL CUAL SE CELEBRARÁ EN JUNIO, ULTIMA YA LA CONSTITUCIÓN DE SU COMITÉ ORGANIZADOR, QUE ESTARÁ INTEGRADO POR LOS REPRESENTANTES DE LAS ORGANIZACIONES MÁS DESTACADAS EN LOS DIFERENTES SECTORES PROFESIONALES.



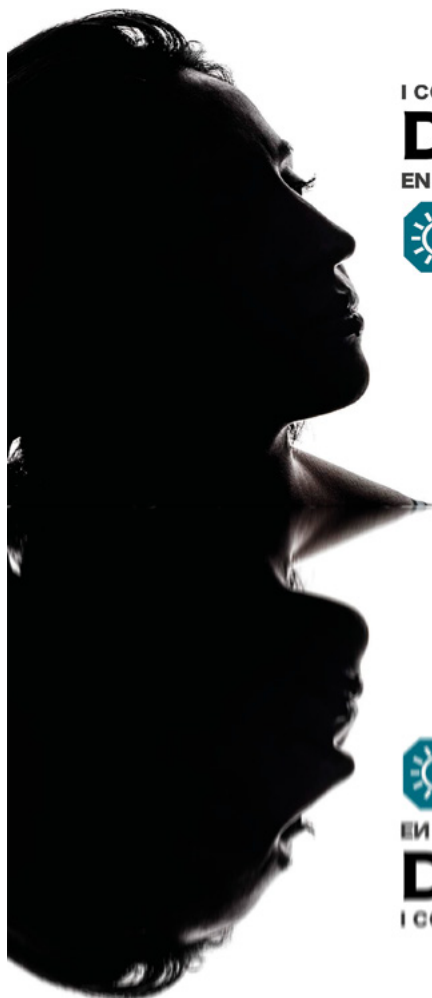
sta iniciativa lanzada por las revistas ElectroEficiencia y Climaeficiencia, nace con el objetivo de dar visibilidad a las mujeres que destacan en un mundo profesional, donde su presencia sigue siendo minoritaria.

“Aún hay un largo camino por recorrer. Es necesario que se pongan en práctica actuaciones que impulsen la incorporación de la mujer en los trabajos de mayor cualificación y que faciliten el acceso a los puestos de máxima responsabilidad”, en opinión de los organizadores.

Aunque aún no se ha concretado la fecha de celebración, ambos eventos se celebrarán en una jornada de día completo en junio de 2024. Tendrá como protagonistas a las mujeres referentes que destaquen en el desarrollo de su profesión. Igualdad de oportunidades, liderazgo empresarial, conciliación, diversidad o barreras a superar. Estos serán algunos de los temas que se desarrollarán durante el congreso, que contará con un variado perfil de participantes, desde instaladoras hasta empresarias y directivas. También se expondrán iniciativas y acciones a destacar de empresas e instituciones, casos de estudio, planes de acción o informes sectoriales. En este sentido, el foro de debate contará con la representación de toda la cadena de valor de los sectores eléctrico, de la climatización y la refrigeración.

MUJERES QUE BRILLAN

Los Premios nacen con el objetivo de reconocer a todas esas mujeres que “brillan con luz propia” en los sectores eléctrico y de la climatización y refrigeración, mujeres referentes que, a pesar de las muchas barreras y desafíos a los que han tenido que enfrentarse, han demostrado su valía y profesionalidad



en las diferentes actividades que han desarrollado.

Para poder optar a estos galardones, en breve se abrirá el plazo para la presentación de las candidaturas en las diferentes categorías.

En concreto, para el sector eléctrico, los premios que concederá la revista ElectroEficiencia son:

- Premio a la Mujer en las Instalaciones.
- Premio a la Mujer en la Distribución.
- Premio a la Mujer en la Empresa Fabricante.
- Premio al Liderazgo Mujer Directiva.

#mujeresconluzpropia

I CONGRESO Y PREMIOS A LA EXCELENCIA
DE LA MUJER
EN EL SECTOR ELECTRICO Y CLIMATIZACIÓN



Organizado por

electro **clima**
eficiencia **eficiencia**

eficiencia **eficiencia**
electro **clima**



EN EL SECTOR ELECTRICO Y CLIMATIZACIÓN
DE LA MUJER
I CONGRESO Y PREMIOS A LA EXCELENCIA

#mujeresconluzpropia

- Premio a la Organización comprometida con la Mujer.

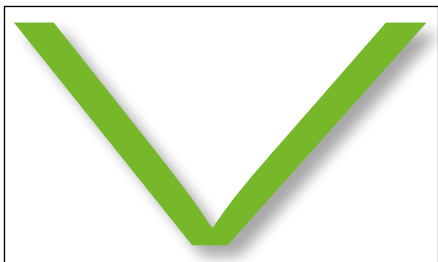
Los Premios convocan las mismas categorías para el de la climatización.

Los galardones, que se entregarán como colofón al congreso, serán seleccionados entre todas las candidaturas que se presenten por un jurado de prestigio, que estará integrado por profesionales de primer nivel de ambos sectores (climatización y eléctrico). Este jurado valorará a aquellas mujeres que mejor representen los valores y el liderazgo femenino, y que sirvan de inspiración para otras mujeres.



Vertiv TimberMod: elemento clave en los centros de datos modulares prefabricados

Vertiv TimberMod es la última incorporación de Vertiv a su línea de centros de datos modulares. Presentada en el marco de la conferencia de prensa internacional celebrada en Zagreb, en la que ha participado nuestra revista ELECTROEFICIENCIA, la nueva solución adopta el uso de la masa de madera o madera maciza como elemento estructural clave para los centros de datos modulares prefabricados.



ertiv, proveedor global de infraestructura digital crítica y soluciones de continuidad, invitó a esta revista, junto con otros medios de comunicación europeos, a visitar sus instalaciones situadas a las afueras de Zagreb, en Croacia, durante la celebración de la conferencia de prensa 'Vertiv Driving Innovation 2023: The Prefabricated Modular Revolution', celebrada los días 21 y 22 de noviembre.

El evento contó con la participación del presidente de EMEA de Vertiv, Karsten Winther; el director de Investigación, Nube y Centros de datos de Omdia, Vladimir Galabov; y el vicepresidente y responsable de la región EMEA para el negocio de Soluciones Modulares Integradas de Vertiv, Viktor Petik; así como un elenco de expertos que participaron en una mesa redonda sobre sostenibilidad.

KARSTEN WINTER, PRESIDENTE DE EMEA DE VERTIV

Durante esta conferencia, la empresa presentó una destacada incorporación a sus líneas de productos Vertiv Power Module y SmartMod, el nuevo Vertiv TimberMod.

La capacidad flexible de las soluciones prefabricadas de Vertiv las convierte en una buena elección para centros de datos de todos los tamaños, desde pequeños a medios e incluso 'hyperscale', al ofrecer la escalabilidad y adaptabilidad que requieren los negocios con un crecimiento dinámico. Su despliegue sencillo y flexibilidad son características clave que garantizan que los clientes podrán expandir las capacidades de sus centros de datos de manera fluida.

MADERA COMO ELEMENTO ESTRUCTURAL

Este nuevo enfoque de Vertiv adopta el uso de la masa de madera o madera maciza (mass timber), en lugar de acero, como elemento estructural clave para los centros de datos modulares prefabricados.



KARSTEN WINTER, DURANTE SU INTERVENCIÓN EN LA CONFERENCIA INTERNACIONAL.



EL NUEVO CENTRO UTILIZA MATERIALES MÁS RESPETUOSOS CON EL MEDIO AMBIENTE.

Cuando se emplea la madera cultivada de manera sostenible, la masa de este material se convierte en un material de construcción renovable, con la disminución de la huella de carbono como objetivo principal. Este nuevo enfoque busca reducir hasta dos tercios, en comparación con el acero, las emisiones de gases de efecto invernadero, en todas las etapas del ciclo de vida del producto, desde la fabricación hasta el transporte de materiales y elementos estructurales hasta el lugar de ensamblaje. La opción respetuosa con el medio ambiente de Vertiv está en sintonía con su misión de proporcionar soluciones de alto rendimiento que contribuyan a la reducción global de las emisiones de CO₂.

Además de cumplir con los requisitos estructurales de construcción, garantizando un rendimiento sólido frente a la actividad sísmica, las fuerzas eólicas y las de-

**Vertiv TimberMod
refleja
el compromiso
de la empresa con
la sostenibilidad**



VIKTOR PETIK INCIDIÓ EN EL COMPROMISO DE LA COMPAÑÍA CON LA SOSTENIBILIDAD.



VISITA A LAS INSTALACIONES DE PRODUCCIÓN DE VERTIV

mandas estructurales, Vertiv TimberMod también agrega una dimensión estética a la arquitectura de los centros de datos. Su elegante diseño se integra de manera natural en diversos entornos, brindando no solo funcionalidad excepcional sino también un atractivo visual distintivo.

Disponible en Norteamérica, así como en la zona de Europa, Oriente Medio y África (EMEA), Vertiv TimberMod refleja

el compromiso de la empresa con la sostenibilidad, al utilizar materiales más respetuosos con el medio ambiente. Esto se traduce en una reducción significativa del consumo de recursos y las emisiones de CO2.

OBJETIVO: REDUCCIÓN DE LA HUELLA DE CARBONO

“Estamos plenamente comprometidos con la búsqueda de soluciones innovadoras que contribuyan a reducir las huellas de carbono de los centros de datos mediante el uso de materiales y procesos de construcción respetuosos con el medio ambiente”, explicó Viktor Petik. “Al incorporar materiales de fuentes renovables, Vertiv TimberMod proporciona una opción más respetuosa con el medio ambiente, sin necesidad de sacrificar las prestaciones, lo cual genera un impacto positivo sobre el entorno y la eficiencia operativa de los clientes”, añadió el vicepresidente de la región EMEA.

“El mercado español de centros de datos crece rápido”

Jean Pierre Tournemaine, director regional de ventas para EMEA de Vertiv, compartió con nuestra revista un coloquio, Tournemaine en el que aseguró que Francia es el mercado más grande y maduro en el ámbito de los centros de datos, pero que España e Italia crecen más rápido y que a lo largo de los años evolucionarán y mejorarán. Además, comentó que se está



VERTIV DRIVING INNOVATION 2023: THE PREFABRICATED MODULAR REVOLUTION

La solución Vertiv TimberMod, que representa la última adición al creciente portafolio de soluciones PFM estandarizadas y personalizables de Vertiv, fue presentada en el marco de la conferencia de prensa ‘Vertiv Driving Innovation 2023: The Prefabricated Modular Revolution, que aglutinó a una gran cantidad de periodistas de todo el mundo.

El evento contó con la participación de figuras muy importantes de Vertiv a nivel global y europeo. Además, se estableció un panel de expertos donde se debatió sobre los «Desafíos y beneficios de los soluciones prefabricadas».

Vertiv también proporciona servicios integrales para facilitar despliegues rápidos y operaciones eficientes. Este apoyo completo incluye la puesta en marcha, mantenimiento constante, monitorización remota y formación, que refuerzan la dedicación a proporcionar soluciones holísticas para los clientes.

Su elegante diseño permite a la nueva solución de Vertiv integrarse de manera natural en diversos entornos

TRANSPORTAMOS LA ENERGÍA LIMPIA QUE NECESITAS

#Cables *Que Aportan*

AFIREFENIX

ALTA SEGURIDAD REFORZADA (AS+)

Fabricados para el desarrollo

SOLFLEX

FOTOVOLTAICAS

AFIRENAS

ALTA SEGURIDAD (AS)

sostenible del planeta

TERRANAX

PUESTA A TIERRA

MIGUELEZ AFIREFENIX SHIELD 50ZI-K (AS+)

MIGUELEZ AFIRENAS SHIELD ZIC4ZI-K (AS) 0,6/1KV

MIGUELEZ SOLFLEX HIZ2Z2-K

Miguélez
CABLES

miguelez.com X in f @



Avda. Párroco Pablo Díez, 157
24010 León, España
Tel.: +34 987 845 101
miguelez@miguelez.com

genera'24

Pabellón: 10
Stand: D25



Nou Grup celebra junto con ABB su 3ª Asamblea General de Socios en Madrid

Nou Grup celebró su 3ª Asamblea General de Socios en Madrid, como es la tradición en esta época del año. En esta ocasión, el evento tuvo lugar en el Hotel Catalonia Gran Vía, reuniendo a sus socios para compartir importantes temas y decisiones relacionadas con la organización.

Con una cifra de negocio superior a los 217 M€ en material eléctrico al cierre de octubre y un incremento superior al 7%, se afirmó que la situación del grupo era más favorable que la media del sector en su conjunto. Esta situación positiva, se apuntaba a esperar ciertos aspectos que beneficiarían al sector en los próximos años, impulsada por tendencias como la electrificación, la transformación energética, la digitalización, la conectividad, la sostenibilidad y la urbanización. A pesar de las percepciones negativas actuales, se destacó que la especialización y un enfoque sólido en el servicio eran factores clave para aprovechar plenamente estas oportunidades y garantizar un futuro prometedor.



Durante el encuentro, se proporcionó información sobre el estado actual del proyecto de comercio electrónico B2B del grupo, que se espera que esté operativo a mediados del próximo año. Se compartieron detalles sobre los plazos seguidos por la empresa seleccionada para llevar a cabo el proyecto, así como ejemplos concretos de su funcionalidad. Este proyecto se considera fundamental en la estrategia de Nou Grup.

Paco Álvarez de ABB, actual director de desarrollo de negocio de Niessen, participó en la 3ª Asamblea, donde

destacó el buen desempeño de la división Electrification de ABB, creciendo por encima del mercado gracias a adquisiciones y una gestión comercial, señalando a su vez, la importancia de tener una gestión eficiente del precio. Resaltó la necesidad de una mayor integración entre distribuidores y fabricante, y a pesar de un mercado desafiante, ABB buscaba expandirse en segmentos tradicionales y áreas con potencial de crecimiento.

Enfatizó el papel del canal de distribución como aliado estratégico, con el 87% de las ventas de Electrification realizadas a través de distribución profesional. ABB se compromete a aumentar las ventas en un 5% para 2024 mediante estrategias a medio y largo plazo con distribuidores. De ellos, ABB espera una extensión de la red de ventas, un reconocimiento positivo de la marca, y un valor añadido en logística y servicio, considerando al distribuidor como un eslabón clave en la cadena de valor.

www.nougrup-ai.e.com

Scame renueva su imagen. Una nueva identidad para estar aún más conectados

Scame Parre S.p.A., en el año en que celebra su 60 aniversario, anuncia una consolidación de su posición a través de la renovación de su identidad corporativa. Este cambio es parte de la visión a largo plazo de la empresa, que busca crecer y evolucionar en el ámbito industrial, manteniendo sus valores fundamentales que la han convertido en un referente a lo largo de los años.

El rediseño del logotipo refleja sus valores fundamentales. La «M de Scame» se convierte en el símbolo de la nueva imagen, abarcando las principales áreas de negocio de la compañía: industria y movilidad eléctrica. Además, se incorpora el sentido de pertenencia al territorio, representado por las montañas del Valle



Seriana, y se destaca la importancia de todas las personas, tanto dentro como fuera de la organización. El color Pantone «Warm Red» se mantiene como el tono principal, transmitiendo calidez y comodidad, y reforzando la identidad del servicio y la larga tradición de fabricación.

Acompañando este cambio, se introduce un nuevo lema, «Feeling Connected,» que refleja la capacidad innata de Scame para establecer conexiones adecuadas a través de sus soluciones y relaciones, tanto a nivel global con los

clientes como a nivel local con las comunidades y el territorio en el que opera.

Un rebranding que representa no solo un cambio estético, sino también una promesa renovada a clientes, socios y colaboradores. «Queremos que nuestra marca refleje el dinamismo, la innovación y la fiabilidad que siempre han distinguido a Scame a lo largo de los años», declaró Stefano Scainelli, CEO de Scame Parre S.p.A.

En los últimos meses, Scame ha involucrado a empleados, sucursales en el extranjero, clientes y socios en este proceso de cambio de marca a través de reuniones dedicadas. Este proceso continuará con la actualización del sitio web, las redes sociales y todas las principales herramientas de comunicación.

www.scame.com

RETELEC

TÚ PONES EL DESTINO, NOSOTROS LA ENERGÍA

SYNAPSE



Elige la **excelencia** en carga para tu vehículo eléctrico.

Nuestro cargador Synapse te brinda **el control** sin límites.

Diseñado para ti, Synapse combina tecnología de vanguardia con facilidad de uso, asegurando que cada carga sea eficiente.

Con nuestra aplicación Synapse Control, tendrás el **control total** de tus recargas, monitorizando el proceso en tu dispositivo, sin límite de equipos.

Sé parte del cambio hacia un **futuro más verde** sin complicaciones.

¡Tu camino hacia la sostenibilidad comienza aquí!

Iberdrola y Schneider Electric se unen para impulsar la eficiencia energética

Schneider Electric, ha anunciado su colaboración con Iberdrola para impulsar el control del proceso y la energía de sus plantas de hidrógeno verde, empezando dicha colaboración en la planta de Puertollano. Con esta colaboración, las dos empresas se alinean para conseguir objetivos comunes como la lucha contra el cambio climático y la independencia energética.

La de Puertollano es la mayor planta de hidrógeno verde para uso industrial en Europa y la primera de una red de plantas estratégicas para impulsar el hidrógeno en España. Su hidrógeno verde

litio, con una capacidad de almacenamiento de 20 MWh, lo que garantiza una cadena de valor cero emisiones en el proceso de producción.

En una infraestructura tan estratégica, es especialmente relevante conseguir la máxima optimización y eficiencia energética. Por este motivo, Iberdrola ha confiado en un conjunto de soluciones de Schneider Electric. Entre ellas, destaca el sistema DCS EcoStruxure Control Expert for Aveva System Platform de última generación, que permite gestionar en la misma plataforma el sistema de control de proceso y el sistema



contribuye a descarbonizar el sector primario y actividades industriales difíciles de electrificar. Cuenta con uno de los mayores sistemas de producción de hidrógeno verde mediante electrólisis del mundo (20 MW), a partir de electricidad 100% renovable.

La electricidad se obtiene de una planta solar fotovoltaica dedicada, de 100 MW, un sistema de baterías de ion-

eléctrico, dando cobertura a todo el ciclo de vida. Este sistema maximiza el control y la coordinación de los sistemas energéticos en la planta, aumentando así su rendimiento, eficiencia energética y operacional. Incorpora tres capas esenciales para un control óptimo y eficiente: hardware, software de control y operación, e inteligencia operacional.

www.se.com

Sonepar ultima la apertura de su nuevo centro logístico en Sagunto



Sonepar ha invertido 11 millones de euros en la construcción de un nuevo centro de distribución de 21.500 m² en Puerto de Sagunto (Valencia). El logístico, que estará operativo en el primer trimestre de 2024, cuenta con el sistema de automatización AutoStore y permitirá aumentar la capacidad de la cadena de suministro de Sonepar España.

El centro logístico, ubicado en el polígono Camí la Mar de la localidad valenciana de Sagunto sobre una parcela de 27.000 m², tiene 24 muelles de carga y un gran espacio destinado al almacenamiento de mercancías con capacidad de albergar 35.000 productos en stock para el año 2027.

Las instalaciones gozarán de las mejores soluciones tecnológicas intralogísticas: "El sistema de almacenamiento y preparación de pedidos de AutoStore implementado en Sagunto cuenta con 35.000 cubetas, supondrá un crecimiento significativo en nuestra capacidad diaria de preparación de pedidos, aumentará la disponibilidad de los productos, permitirá un uso más eficiente de los embalajes y reducirá los plazos de entrega de los pedidos", ha indicado Antonio Durá, VP Supply Chain de Sonepar España. Además, se implementará la solución tecnología de Cable Automation High-Bay para optimizar el almacenamiento de pallets y bobinas de cable.

En materia de sostenibilidad, el edificio se abastecerá con 300 kW de paneles solares y ha recibido la máxima calificación de construcción sostenible BREEAM Excellent, lo que significa que hace un uso muy eficiente del agua y la energía, utiliza materiales sostenibles y sus emisiones de CO₂ son reducidas. El centro también cuenta con varios cargadores para vehículo eléctrico.

El innovador centro de distribución de Sagunto supondrá un importante avance en términos de operaciones logísticas, ya que permitirá a Sonepar España optimizar su servicio y mejorar su eficiencia. Más de 60 colaboradores trabajarán desde el logístico, que también cuenta con oficinas de trabajo y sala de formación.

www.sonepar.es

Permanentemente conectados para poder desconectar.



Nueva gama SLC TWIN PRO3 y RT3

SAI On-line doble conversión con IoT y app Nimbus

De 1 kVA a 10 kVA FP=1

Formatos torre (PRO) y torre/rack (RT)



Síguenos en:



¡PROTÉGETE! PALABRA DE EXPERTO.

Janet Zhang, nueva directora general en Chint para España y Portugal

Janet Zhang toma el relevo de Leon Li y asume la dirección general de la filial española y portuguesa de la multinacional Chint Group, que se encuentra en pleno crecimiento y a punto de cumplir catorce años de presencia en España.

Janet forma parte de Chint Global desde el año 2021 como directora de negocio y operaciones, además de ejercer labores como asistente de la actual vicepresidenta. Con anterioridad a su incorporación a Chint, Janet trabajó para importantes empresas del sector en puestos de ventas o desarrollo y estrategia de negocio gracias a su formación en la ingeniería de materiales. Tanto su perfil laboral como el educativo, suponen una base sólida para continuar dirigiendo la filial española en su camino de confianza, cercanía y cuidado de sus clientes.

Janet toma las riendas de la dirección de la división española y portuguesa con la intención de "transformar la marca Chint en el mercado nacional y posi-



cionarla como una opción de referencia para instaladores, distribuidores, OEMs y EPCs en soluciones para la generación, transmisión, distribución y consumo de energía, así como en el sector de las energías renovables. Queremos ofrecer una solución completa centrada en la calidad y la capacidad de respuesta, 24/48 horas."

En opinión de Janet, el mercado energético se encuentra todavía en una fase de crecimiento muy marcada, que necesita responder a la demanda de una clientela cada vez más exigente, con pla-

zos de entrega muy ajustados y con cada vez mayor preocupación por la producción de energías verdes y renovables que puedan ofrecer soluciones en periodos de escasez de materias primas. De ahí la importancia de implementar procesos con rendimientos óptimos y de utilizar fuentes naturales para la producción de energía "Digital decarbonization for a Green World."

Chint España, es la primera filial europea del grupo, constituida en 2010, que cuenta hoy con un equipo de 47 empleados directos y 30 empleados más que cooperan con la marca desde sus aliados de negocio Chint Electric Division Sur, K-Electric (Cataluña) y Green Efficient Solutions (Baleares y Canarias).

Entre las principales marcas del Grupo Chint, dedicadas cada una de ellas a diferentes mercados o soluciones, cabe destacar Chint, Noark y Chint T&D.

www.chint.eu

Grupo Novelec celebra su décimo aniversario con cambio de imagen

Grupo Novelec, empresa especializada en material eléctrico, renovables, telecomunicaciones, fluidos y climatización y que opera como una de las marcas comerciales pertenecientes al Grupo Noria, cumple 10 años. Y para celebrarlo ha realizado un cambio de imagen que le otorga un enfoque nuevo, pero fiel a la esencia del logo original para resaltar la evolución y el éxito de la marca a lo largo de la década. La nueva imagen es más moderna, depurada y de líneas más suaves, que ayudan a mostrar el compromiso firme de la compañía por la innovación y adecuarse a las necesidades del mercado.

El restyling de Grupo Novelec se ha aplicado a todos los ámbitos de la compañía. Desde comunicaciones internas, tiendas o merchandising. En el nuevo logo se ha simplificado la imagen y se ha reforzado la sensación de solidez y de unidad, optando por líneas más mo-

dernas, menos marcadas y apostando por el color protagonista de la marca.

Este sutil cambio de imagen impulsa positivamente el proyecto que el Grupo empezó, mejorando la imagen de sus puntos de venta y la uniformidad entre ellos, dotando de personalidad y confort al espacio donde el cliente va a comprar. Siempre priorizando el servicio y la comodidad de nuestro público.

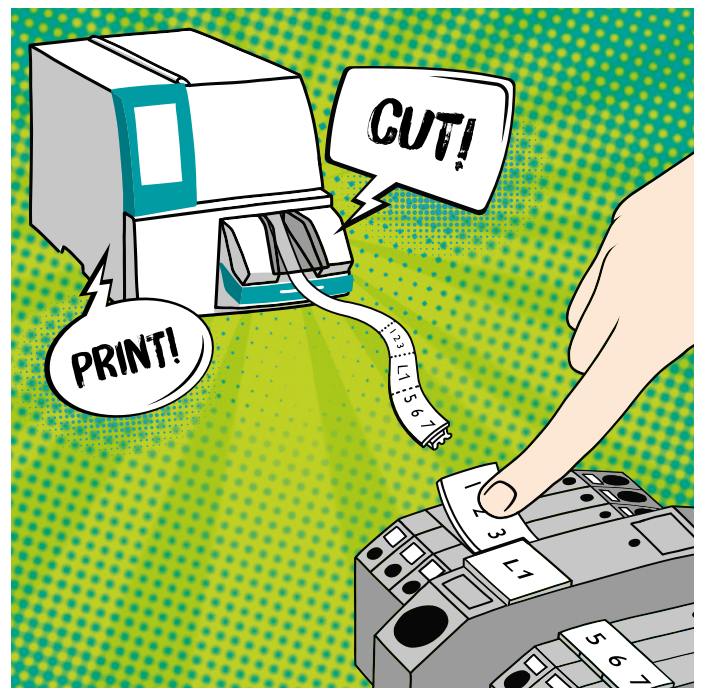
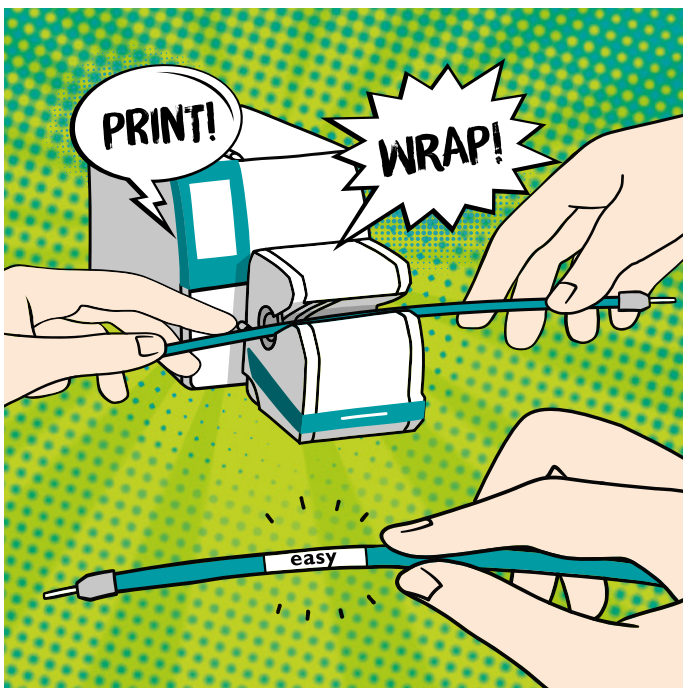
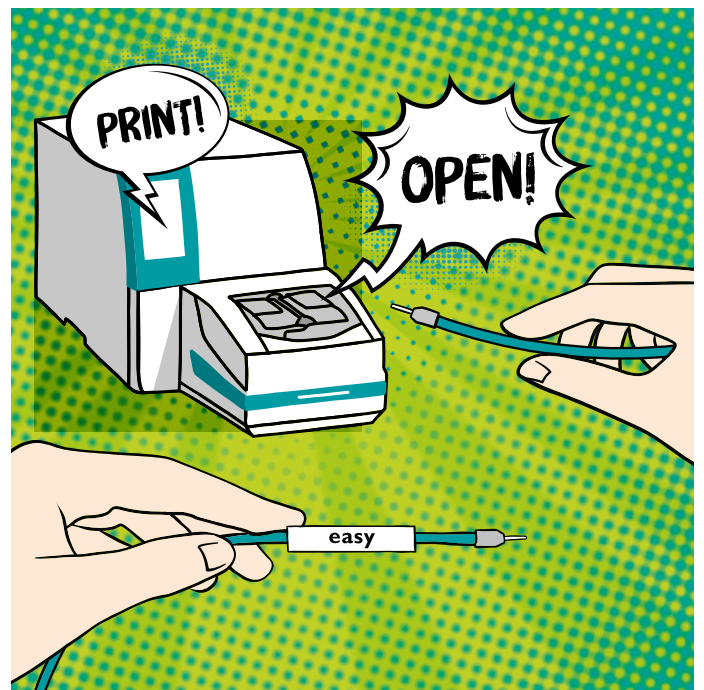
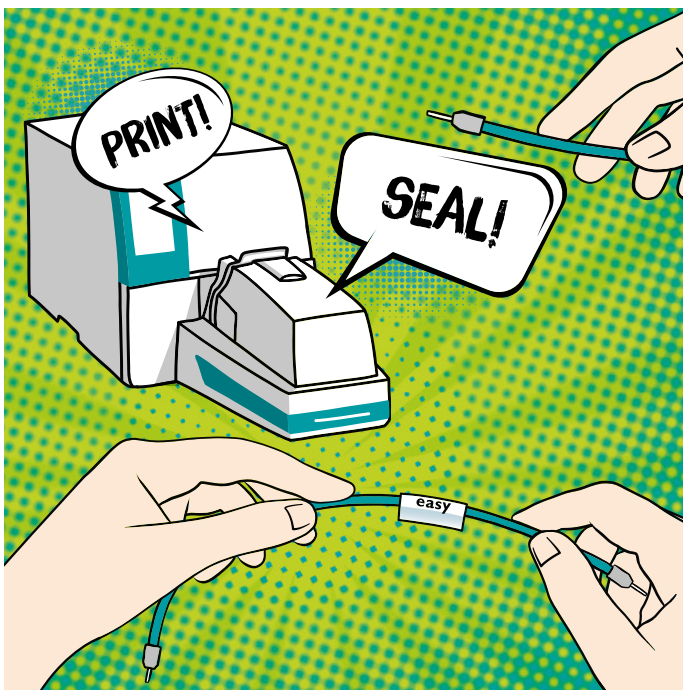
Grupo Novelec cuenta con más de tres décadas de experiencia en el sector de la distribución y con un equipo altamente capacitado y constantemente actualizado en las últimas tendencias. Actualmente, dispone de 67 ubicaciones de venta distribuidas en toda España. Esta red comercial está



respaldada por dos centros logísticos ubicados en Barberà del Vallès y Valladolid, que albergan un amplio inventario de más de 20.000 productos en stock. Además, cada vez cuenta con más técnicos profesionales por todo el territorio nacional, para aportar un valor añadido a su servicio.

Esta renovación estética, además, es una forma de consolidar el imparable crecimiento de la marca en el mercado en todos estos años, que prevén siga creciendo en un futuro.

www.gruponovelec.com



Impresión y aplicación en un solo paso

Sistema de rotulación modular automático

La THERMOMARK E SERIES garantiza una mayor eficiencia en la fabricación de armarios de control: compuesto por una impresora de transferencia térmica en rollo y distintos aplicadores, el sistema modular imprime etiquetas y las aplica a los cables y conductores de forma automatizada. La combinación de estos pasos del proceso supone un ahorro de tiempo de alrededor del 60 %.

Para más información visite phoenixcontact.com/eseries

Los fallos eléctricos causan el 29,9% de las víctimas de incendios en España

El estudio de víctimas de incendios en España 2022, llevado a cabo por la Fundación MAPFRE y la Asociación Profesional de Técnicos de Bomberos (APT), ha sido divulgado recientemente.

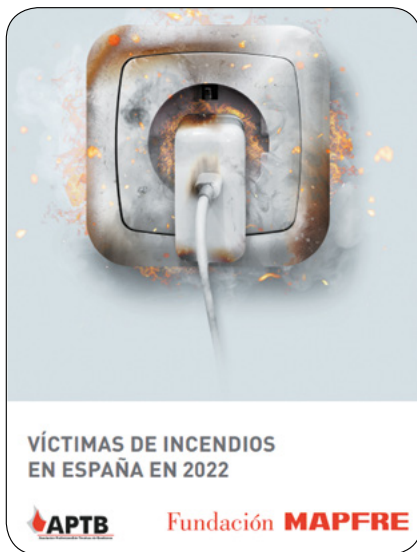
Según los resultados, el 29,9% de los incendios en viviendas con fallecidos, causados por motivos conocidos, se atribuye a instalaciones eléctricas defectuosas y su uso incorrecto. Este factor se identifica como la principal causa de pérdidas de vidas en los incendios registrados.

Estas estadísticas reflejan la continuidad de la tendencia observada en los últimos años, evidenciando que en 2022 se contabilizaron 176 muertes, subrayando la urgencia de que la sociedad en su conjunto tome conciencia de los riesgos asociados al uso de instalaciones eléctricas en condiciones deficientes.

Durante 2022, se registraron un total de 133.029 incidentes por incendio, de los cuales 32.437 ocurrieron en inmuebles, siendo 18.429 de ellos en viviendas. Estos incidentes resultaron en 235 muertes, de las cuales 176 ocurrieron en viviendas, convirtiendo el año pasado en el peor ejercicio desde 2010.

La Asociación de Fabricantes de Material Eléctrico (AFME), en colaboración con otras asociaciones del sector, aboga por políticas activas que impulsen la rehabilitación de las instalaciones eléctricas en los edificios, transformándolas en sistemas preparados, inteligentes, eficientes y seguros. En España, cerca de 10 millones de viviendas principales construidas antes de 1981 podrían contar con instalaciones eléctricas obsoletas y requerir renovación.

El informe resalta además que el 76,1% de las muertes por incendio en viviendas se debió a la inhalación de humo y gases tóxicos. En este sentido, los autores respaldan cambios legislativos que establezcan la obligatoriedad de instalar detectores de humo.



ChargeGuru se fusiona con Zeplug para reforzar su posición en España



ChargeGuru ha fortalecido su posición en Europa y en España al fusionarse con Zeplug, uno de los principales operadores europeos de infraestructuras de recarga en edificios residenciales y de oficinas. La integración de ambas empresas crea uno de los mayores proveedores de recarga de vehículos eléctricos e híbridos enchufables de la UE, con una oferta integral que abarca toda la cadena de valor, desde la instalación hasta la gestión y el mantenimiento.

La nueva oferta de ChargeGuru está diseñada para satisfacer la creciente demanda de servicios de recarga de vehículos eléctricos con una solución específica para garajes comunitarios y edificios de oficinas. Se trata de un innovador modelo, que incluye la financiación de la infraestructura de recarga, así como un servicio de instalación y mantenimiento llave en mano, que ya ha sido adoptado en 15.000 edificios en Europa.

Concretamente, este enfoque integral se basa en una solución escalable que parte de una preinstalación de la infraestructura a coste cero para

la comunidad de propietarios y los residentes que no deseen carga eléctrica y prepara los edificios para ir añadiendo puntos de recarga sin limitaciones, a medida que estos se solicitan y hasta abarcar la totalidad de las plazas de garaje si fuera necesario. Este modelo rompe las actuales barreras, soluciona las limitaciones actuales de una gran parte de los edificios y facilita en gran medida el proceso de transición a vehículos eléctricos, tanto a los propietarios de edificios como a sus gestores y a sus residentes.

«Zeplug se ha labrado un sólido liderazgo en Francia gracias a esta oferta innovadora y sin coste que ofrece una solución específica a la complejidad de la carga de vehículos eléctricos en edificios residenciales y de oficinas. Los retos son similares en todos los países de Europa a los que nos dirigimos y estamos encantados de poder llevar la oferta de Zeplug a estos mercados, para que los clientes puedan optar por la solución más adecuada», ha añadido Nicolas Banchet, cofundador de Zeplug y ChargeGuru.

¿Buscas material eléctrico?



**CONSULTA EL PUNTO DE VENTA
MÁS CERCANO**



ALMACENES DE MATERIAL ELÉCTRICO



unase@grupounase.com / grupounase.com



Nueva gama de interruptores y conmutadores-seccionadores de Lovato Electric

Lovato Electric ha presentado la nueva gama de interruptores y conmutadores-seccionadores de la serie GL, la cual se enriquece con la introducción de un nuevo tamaño de construcción que cubre aplicaciones de hasta 1000A. Estos nuevos seccionadores y conmutadores-seccionadores pueden utilizarse con control directo o con cerradura de puerta y cuentan con una amplia gama de accesorios para satisfacer los requerimientos de todas las instalaciones.

La tecnología de control de los contactos de potencia, diseñada

para completar las operaciones con extrema rapidez permite el uso de estos dispositivos en la categoría AC23A con una carga de 1000A a 500V o 800A para tensiones superiores.

Los interruptores- seccionadores GL de hasta 1000A están compuestos por un cuerpo de dimensiones extremadamente compactas; Las versiones UL, adecuadas para aplicaciones en EE UU y Canadá, están disponibles desde 100A hasta 800A y tienen las dimensiones más compactas disponibles en el mercado actualmente.

La versión de cuatro polos se puede realizar fácil y directamente por el cliente gracias al polo adicional que se vende por separado y que, al igual que los bornes neutros y de tierra, se puede montar a ambos lados del interruptor seccionador mediante los dos tornillos suministrados.



Los seccionadores se montan en la placa mediante 4 tornillos sin restricciones de posicionamiento.

Los conmutadores-seccionadores GLC se suministran ya montados en configuraciones de tres y cuatro polos y presentan características eléctricas adecuadas para satisfacer cualquier exigencia de aplicación a pesar de tener dimensiones extremadamente compactas. El montaje se realiza en una placa mediante 4 tornillos sin ninguna restricción de posicionamiento.

Sonepar España finaliza el rebranding de sus puntos de venta

Sonepar España ha finalizado el rebranding de sus 140 delegaciones. Desde esta semana, los puntos de venta y oficinas de las antiguas marcas comerciales (Ame, Dielectro Balear, Dielectro Canarias, Dielectro Industrial, Dimel, Guerin e Hispanofil) ya tienen la identidad corporativa de Sonepar.

“La presencia de Sonepar en España ha vivido un notable crecimiento y transformación en los últimos años. Ahora, el Grupo comienza una nueva etapa en España a través de la adopción de la marca

Sonepar en nuestros puntos de venta y oficinas”, ha indicado Jean-Cyrille Verspieren, Presidente de Sonepar España.

El pasado mes de mayo, Sonepar concluyó el rebranding de las delegaciones de Rexel Spain. Durante estos últimos meses, se ha trabajado en adoptar la marca Sonepar en las antiguas marcas comerciales: “Hemos llegado hasta aquí gracias a nuestras marcas. Todas ellas nos han acompañado a lo largo de estos años a medida que se han ido sumando al Grupo. Queremos darles las gracias por todo lo que han aportado para hacer de Sonepar lo que es hoy”, ha detallado Jean-Cyrille Verspieren.

La adopción de la marca Sonepar en los puntos de venta se produce en un momento en que el Grupo está inmerso en una ambiciosa transformación para ofrecer a sus clientes

los procesos omnicanal automatizados y digitalizados más avanzados del sector: “Iniciamos un emocionante capítulo al renovar la identidad de nuestra marca en nuestras tiendas físicas para que nuestros clientes sepan que están en la mayor empresa de distribución B2B de material eléctrico en el mundo, al tiempo que nos adaptamos a sus necesidades y a la evolución del mercado”, ha explicado Alberto Martínez, VP Marketing y Compras de Sonepar España.

“Invitamos a nuestros clientes, proveedores y colaboradores a que visiten nuestros puntos de venta para que conozcan en primera persona cómo estamos innovando, evolucionando y mejorando para todos ellos”, ha apuntado Alberto Martínez.

Sonepar presentó su nueva identidad de marca en noviembre de 2021. El logo actual proyecta una imagen más moderna y actualizada del Grupo, y fue diseñado para que pudiera implementarse fácilmente en cualquier espacio, tanto físico como digital.



Fegime celebra un fructífero año y proyecta sus planes para el futuro



Tras un año operativo excepcionalmente exitoso, la empresa Fegime ha logrado no solo consolidar su posición en el mercado, sino también amasar un impresionante stock valorado en más de 3 millones de euros. Este inventario abarca una amplia gama de 144 referencias, incluyendo módulos, inversores, baterías y optimizadores de energía fotovoltaica, procedentes de cinco marcas líderes en el sector.

Los socios estratégicos de Fegime se benefician de una disponibilidad inmediata, precios altamente competitivos y entregas rápidas, que se realizan en un plazo de 1 a 3 días. Esta eficiencia logística se traduce tanto en envíos desde los almacenes como en entregas directas en el lugar de trabajo, todo ello diseñado para satisfacer las necesidades y exigencias de sus clientes.

La distribución estratégica del stock en tres puntos clave, ubicados estratégicamente en Barcelona, Valencia y Madrid, garantiza una cobertura eficiente de todo el territorio nacional. Este enfoque ha allanado el camino para la ejecución exitosa de 210 proyectos destinados a 20 de los 25 socios de Fegime, con la entrega de material directamente desde el centro logístico.

Un logro destacado para la empresa ha sido su contribución significativa al impulso de proyectos fotovoltaicos, que ha culminado en una potencia instalada que supera los impresionantes 60 megavatios. Este hito posiciona a Fegime como un actor clave en la promoción y desarrollo de soluciones energéticas sostenibles.

Mirando hacia el futuro, la empresa tiene planes ambiciosos para el próximo año. Se contempla la posibilidad de ampliar la oferta de productos en el ámbito logístico, explorando más allá de los límites de la energía fotovoltaica. Este enfoque diversificado refleja el claro compromiso de Fegime con la innovación y la expansión en el mercado, consolidando aún más su posición como líder indiscutible en el sector energético. Con una trayectoria de éxitos a sus espaldas, Fegime se erige como un referente que anticipa y responde a las demandas cambiantes del panorama energético con determinación y visión de futuro.

www.fegime.es

Nuevo Sistema de Alimentación Ininterrumpida Green LCD de Powertronix

El nuevo Sistema de Alimentación Ininterrumpida Green Lcd de Powertronix es un pequeño gran profesional, por sus prestaciones, capacidad y eficiencia. Esta nueva gama pertenece a la serie de SAI's - UPS con Tecnología Line Interactive de Control Digital, una de las más vanguardista del mercado.

La Serie Green Lcd, con potencias desde 650VA hasta 2KVA, ofrece una tecnología y propiedades de alta fiabilidad, dando así la solución más completa ante problemas de perturbaciones de la red y situaciones críticas.

Estos equipos han sido desarrollados para proporcionar la mejor relación calidad/precio en el segmento de mercado dedicado a usuarios domésticos y/o pequeñas empresas, para la protección de ordenadores, servidores, TPVs, gamers, streamers, etc...



La instalación de estos equipos es muy simple gracias a su sistema Plug & Play, y su funcionamiento garantiza una elevada fiabilidad y eficacia. La carga conectada al equipo está alimentada por la red eléctrica y, a través del SAI, está controlada y estabilizada por el AVR interno; pero cuando se produce un corte en la alimentación eléctrica, el inversor arranca y provee de energía ininterrumpida a la carga protegida.

La electrónica del equipo está controlada por un microprocesador que dirige todas las funciones y parámetros del SAI. Es posible comunicar el SAI-UPS con el equipo protegido conectándolos mediante un software y su propio cable de serie/RS232 (estándar).

PROTAGONISTAS DEL SECTOR 2023



EDUARD SARTO,

Presidente Ejecutivo en **ADIME DISTRIBUCIÓN**

El mayor reto de ADIME es sin duda, impulsar la prestación y creación de servicios de valor a nuestros asociados así como la defensa de sus intereses como colectivo. Promover la integración y la interacción entre empresas del sector, generar acciones que permitan acciones de networking, ofrecer asesoramiento y compartir experiencias en la gestión y la innovación, son factores indispensables para ser competitivos en un mundo cada vez más globalizado. Es necesario también impulsar políticas de partenariado con colectivos y asociaciones que, o bien comparten nuestros intereses comunes, o bien podemos generar sinergias con un gran potencial de negocio.

“Ante situaciones adversas y complejas, la distribución profesional está demostrando su capacidad de adaptación y resistencia”



FRANCISCO PARDEIRO,
PRESIDENTE DE **ANFALUM**

Desde su nombramiento en 2022, Anfalum ha tratado de ser una asociación muy activa, lanzando mensajes importantes a la sociedad, y al canal profesional, a través de su evento Transforming Lighting, aportando información útil de mercado y tendencias para los próximos años.

“Sin la instalación de alumbrado no existe rehabilitación de un edificio.”



ALFONSO CANOREA,
DIRECTOR GENERAL DE **LEDVANCE ESPAÑA**

Canorea destacó que ponerse al frente de la compañía le supone un gran orgullo, pero también un desafío, ya que Ledvance tiene muchos retos por delante.

“Tenemos que seguir trabajando y apostando por ofrecer al mercado productos eficientes, sostenibles y conectados.”



OSCAR EMBID,
CEO de **BJC**

Sustituyó en el cargo a Ignacio Martín Marcuello. Embid ya formaba parte del equipo directivo y ha sido un actor clave impulsando la filosofía LEAN para mejorar la gestión y fijar una cultura centrada en el cliente y el empleado.

“Poner el producto a disposición del instalador en el momento y lugar en que lo necesita debe ser el objeto de la distribución”



JESÚS JIMÉNEZ,
HUB LEADER DE **SCHNEIDER ELECTRIC**

Jesús pasará a formar parte del Comité de Dirección de la Zona Ibérica, y tendrá como objetivo potenciar y hacer crecer al Iberian HUB, que seguirá siendo eje vertebrador entre todas las Unidades de Negocio de Schneider Electric en España y Portugal.

“Debemos acelerar una transformación cultural corporativa enfocada a una mentalidad de liderazgo y de alto rendimiento”



MIGUEL ÁNGEL GÓMEZ,
PRESIDENTE DE **FENIE**

Miguel Ángel Gómez muestra las estrategias y metas que se han fijado para que el sector sea el epicentro de las oportunidades de mercado: autoconsumo y comunidades energéticas, movilidad eléctrica, renovación de instalaciones, fomento del empleo juvenil, etc.

“Estamos ayudando a los organismos reguladores a potenciar la electrificación, siempre de manera ordenada y canalizada por los instaladores profesionales”



JAVIER FIGUERAS,
DIRECTOR GENERAL DE **PHOENIX CONTACT**

Con Javier Figueras a la cabeza, Phoenix Contact España abre una nueva etapa, con el objetivo de contribuir a un crecimiento sostenible y rentable de la firma, además de mantener y desarrollar la excelente relación con sus clientes y socios comerciales.

“España será un mercado determinante y puntero en la transformación energética”



ÁNGEL BARRAGÁN,
DIRECTOR GERENTE DE **JUNG ELECTRO IBÉRICA**

El director gerente de JUNG Electro Ibérica nos abrió las puertas de su showroom en Madrid. Un espacio excepcionalmente diseñado, concebido para encuentros con arquitectos, interioristas, pero también instaladores, distribuidores y profesionales.

“El showroom de JUNG es un espacio abierto a proyectos, formación y reunión de todos los profesionales del sector”



AMADOR VALBUENA,
CEO DE **RETELEC**

El máximo responsable de la marca compartió con nosotros su visión a futuro del sector del vehículo eléctrico, el cual afronta numerosos retos técnicos y tecnológicos para alcanzar los objetivos fijados para el año 2030.

“Hay mucho por hacer en el desarrollo de la infraestructura de recarga del VE”



ADRIANO MONÉS,
PRESIDENTE DE **AEDIVE**

Adriano Monés es un profesional de gran experiencia en el sector de las instalaciones técnicas, que puso de manifiesto la buena marcha del sector, la gran oportunidad que representa para las empresas y profesionales del mercado, y las tendencias a futuro.

“Tenemos que seguir trabajando para dar respuesta a la necesidad creciente de recarga”



RAMÓN COMELLAS,
PRESIDENTE DE **CIRCUTOR**

Ramón Comellas, uno de los fundadores de Circutor, nos desveló las claves del éxito para llegar a cumplir 50 años dentro del sector del material eléctrico.

“La transición energética está cambiando el modelo”



JORDI CALVO,
CEO DE **PRYSMIAN GROUP IBERIA**

Desde 2013, Jordi Calvo es CEO de Prysmian Group para España y Portugal y participa activamente en operaciones económicas y financieras clave para la expansión del grupo en todo el mundo.

“Existe una clara necesidad de eliminar la contaminación con ayuda de las energías renovables”



JANET ZHANG,
DIRECTORA GENERAL DE **CHINT ELECTRICS**

Janet forma parte de Chint Global desde el año 2021 como directora de negocio y operaciones, además de ejercer labores como asistente de la actual vicepresidenta.

“Queremos ofrecer una solución completa centrada en la calidad y la capacidad de respuesta, 24/48 horas”



JEAN-CYRILLE VERSPIEREN,
PRESIDENTE DE **SONEPAR ASIA PACÍFICO**

El que fue presidente de Sonepar España y Sonepar Portugal, Jean-Cyrille Verspieren, arranca el 2024 afrontando la presidencia de Sonepar en Asia y el Pacífico.

“Estoy listo para descubrir los fantásticos negocios de Sonepar en China, India, Malasia, Nueva Zelanda, Hong Kong y Singapur...”



BÁRBARA GARCÍA FLOREN,
PRESIDENTA DE **SONEPAR IBERIA**

Bárbara García Florén contará con el apoyo del Comité de Dirección de Sonepar España para seguir avanzando en los diferentes proyectos puestos en marcha durante los últimos años.

“Estoy emocionada y orgullosa de comenzar mi nuevo cargo como presidenta de Sonepar España y Portugal”



NÉSTOR LÓPEZ ÁLVAREZ,
GRUPO NORIA

Néstor López lleva la distribución en el ADN, naciendo en una familia que siempre ha trabajado por y para el sector del material eléctrico. Su formación, su experiencia, le han aportado la visión estratégica con la que Global Noria se ha posicionado como un actor muy destacado en el sector.

“El concepto “servicio” se ha banalizado y debemos volver a darle valor, no todo vale para vender y eso nuestros clientes lo aprecian”



IÑAKI ARAMBURU, DIRECTOR DE MARKETING
Y DESARROLLO DE NEGOCIO DE **GRUPO ELECTRO STOCKS**

Tras ser nombrado director regional de Ventas de la zona de Catalunya, donde estuvo 5 años gestionando 20 puntos de venta. En 2018, fue promocionado a director de Marketing para iniciar una transformación de marca y estrategia.

“Debemos seguir trabajando en la experiencia de compra del cliente sea cual sea su canal de compra, este es el reto de la distribución profesional para los próximos años.”

JUNG

Fotografía: Henrik Schipper, Vivienda unifamiliar en Wiltich



**MADE TO TOUCH.
DESIGNED TO CONTROL.**
ENCHUFES SCHUKO® LS 990
CON CONEXIÓN USB.

JUNG.ES  

MÁXIMA ENERGÍA

Con los enchufes con tomas USB de JUNG podrá cargar su smartphone o tablet sin necesidad de utilizar un adaptador adicional, dejando libre el enchufe. Con el diseño clásico de JUNG, calidad "Made in Germany" y certificado VDE.



La **SOSTENIBILIDAD** se suma al **DISEÑO** y **CALIDAD** en los mecanismos más pequeños



MATERIAL ELÉCTRICO

A pesar de la situación global, el aumento de costes de las materias primas y de la logística, el sector ha sabido recomponerse, atacar los desafíos existentes y seguir creciendo en un contexto complicado.

El pequeño material eléctrico es fundamental en las instalaciones eléctricas, haciéndolas funcionar operativamente. El diseño y la calidad siempre han estado presentes en el sector, aplicando estrategias muy visuales para que el cliente se sienta atraído a los productos. La calidad es un factor clave, por no decir el mayor, ya que las empresas siempre van a buscar lo mejor para sus instalaciones. Sin embargo, en los últimos años ha habido un nuevo añadido en la fabricación de mecanismo de material eléctrico, la sostenibilidad.

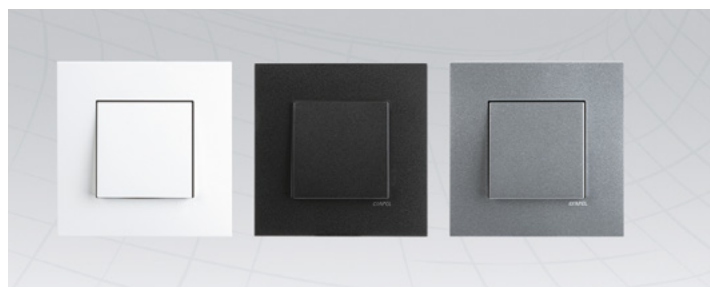
Tendencias del mercado de pequeños mecanismo eléctricos

Tal y como indican desde **ABB**, “ya no vale todo, sino que en los proyectos, los decoradores, arquitectos e ingenierías buscan la serie más sostenible del mercado para sus proyectos”. Desde la empresa ponen de ejemplo de sostenibilidad su nueva serie ALBA de Niessen, la cual cuenta con “más de un 95% de material reciclado y una reducción de CO2 en su fabricación de más del 90%”, colocándola como una de las soluciones más sostenibles del mercado actual.

“Los fabricantes debemos ofrecer una gran paleta de soluciones que puedan ser controladas desde el móvil o cualquier dispositivo”

ABB

Recientemente, **Efapel** ha cumplido cuarenta y cinco años en el sector del material eléctrico de baja tensión. Efapel ha construido una historia de crecimiento, ocupando actualmente un parque industrial con 46.500 m2 y exportando a más de 50 países, resultado que surge del trabajo y determinación de todo un equipo de casi 500 empleados.



“Estamos orgullosos de celebrar 45 años de una historia que nos inspira y desafía a nuevos logros sin dejar nunca de creer en el futuro. Nos reinventamos para llegar cada vez más lejos”

Efapel

Desde **Guijarro Hermanos** apuntan que las mejoras en conectividad ofrecen altas ventajas a los instaladores electricistas, ya que “sigue realizando el cableado de sus instalaciones de la misma manera convencional que lo venía realizando y además ofrece un plus de conectividad inteligente en la vivienda y que configura el propio usuario de la misma”.

“La conectividad ofrece ventajas excepcionales para el instalador electricista”

Guijarro Hermanos

Bajo el punto de vista de **MMconecta**, la empresa ha conseguido unos resultados que han superado todas las expectativas, anteriormente definidas. MMconecta ha cerrado 2023 con un crecimiento superior al 12% y muy por encima del registrado en el mercado nacional por AFME, a pesar de la desaceleración que se detectó en el verano.

“La eficiencia energética y la flexibilidad en el puesto de trabajo, son las claras tendencias del mercado”

Mmconecta

“La marcada evolución hacia soluciones conectivas, especialmente en el contexto de la creciente importancia de las Smart Homes, es una de las tendencias más significativas dentro del mercado del material eléctrico”, contextualizan desde **Simon**. Además, “estas soluciones están transformando la manera en que interactuamos con los mecanismos en nuestros hogares, permitiendo más control inteligente y eficiente en la iluminación, climatización y otros aspectos relacionados con la gestión energética”.

“La integración de dispositivos conectados no solo mejora la comodidad y la eficiencia, sino que también abre la puerta a un estilo de vida más personalizado y sostenible”

Simon

Desde la perspectiva de **Gewiss**, “el mercado pide soluciones que sean potentes funcionalmente, capaces de dar respuesta a los usuarios más tecnológicos, robustas y al mismo tiempo fáciles de usar”. Asimismo, Gewiss habla de una importante demanda, por parte de los clientes, de diseños rompedores y que llamen la atención del consumidor.

“Estas soluciones tienen que tener una fuerte carga estética y ser capaces de transmitir emociones con su uso”

Gewiss

Por su parte, **Temper** pide garantizar las calidades de los productos, con la necesidad de “garantizar máxima rentabilidad continuando con los procesos de mejora continua”.

Pequeño material eléctrico

Dentro del mercado eléctrico, cada empresa opta por un nicho de mercado, una gama distinta de mecanismos pequeños.



En primer lugar, **ABB** presenta su serie de interruptores ALBA de Niessen, unos interruptores, sensores y displays táctiles que van más allá de su función convencional, convirtiéndose en una pieza de innovación y estética en el hogar. ALBA encapsula la esencia de la revolución

tecnológica y sostenible en el diseño de interiores. No solo es elegante en su diseño, sino que también ofrecen funcionalidades avanzadas que transforman la experiencia en el hogar. Con la capacidad de integrarse perfectamente en cualquier estilo de decoración, estos interruptores son mucho más que simples elementos decorativos; son centros de control inteligente que te conectan con la eficiencia y la sostenibilidad.

La sostenibilidad es un pilar fundamental para **Niessen** y en concreto el diseño de esta colección. Desde la regulación de la iluminación hasta el control de dispositivos conectados, ALBA de Niessen no solo ilumina tus espacios, sino que también ilumina el camino hacia un hogar más eficiente y sostenible.

SIEMENS



TOMAS DE CORRIENTE USB A+C

Carga rápida con Power Delivery y Quick charge USB A+C

Tipo C y carga rápida compatible con protocolos Power Delivery* y Quick charge. Permite adaptar el voltaje de salida en función del nivel de carga de la batería, **reduciendo el tiempo necesario para la carga y protegiendo los dispositivos.** Diseñado para instalación fácil en caja de empotrar estándar y sin problemas de espacio, a **diferencia de otros modelos del mercado.**

* Este protocolo de carga será obligatorio a partir de finales de 2024 para los dispositivos electrónicos del mercado que dispongan de carga rápida. (Directiva (UE) 2022/2380).



Por otro lado, **Gewiss** ha anunciado su última innovación en materia de Smart Homes, EGO SMART. Esta gama de placas y mecanismos inteligentes conectados pertenecientes a la familia ChoruSmart, están diseñados para simplificar todas las funciones de hogar. El resultado es un ecosistema evolucionado que realza la experiencia en el hogar, dirigiéndola hacia una dimensión más atractiva y multisensorial.

EGO SMART cuenta con un gran número de dispositivos versátiles, consistentes en placas, pulsadores axiales, pulsadores ECO sin batería, sensores y actuadores conectados, que enriquecen cualquier acción dentro del entorno doméstico, mejorando la experiencia cotidiana, combinando información práctica con comodidad y automatización.

Además, la placa EGO SMART va más allá de la estética y se convierte en un elemento funcional e interactivo del hogar. Esta solución tiene un sistema de iluminación perimetral LED y una pantalla gráfica integrada en la parte superior.

El display superior es dinámico: los mensajes de texto se desplazan por la placa y los iconos cambian de forma para indicar los distintos comandos activados. Una banda de luces de colores ilumina los bordes: cada color tiene un significado diferente.



A su vez, **Jung** ha lanzado un nuevo sistema domótico para los hogares, Jung Home. Esta nueva solución es la apuesta del fabricante alemán por universalizar la inteligencia domótica en todo tipo de proyectos de obra nueva, rehabilitaciones o reformas, garantizando confort, seguridad, eficiencia energética y reducción de emisiones de CO2.

Jung Home ofrece una manera rápida de conexión con la instalación eléctrica se conecte en red de manera inteligente. Se trata de un sistema sencillo y económico basado en el estándar Bluetooth® MESH, apto además para cualquier instalación eléctrica convencional.

En esencia, este nuevo sistema se compone de enchufes, interruptores y pulsadores, termostatos, detectores de movimiento y presencia. Todos estos dispositivos pueden ser controlados de forma individual o mediante la app Jung Home, a través del cual se configura y controla la totalidad de la instalación.

(autoría: © Constantin Meyer.)



La app ofrece acceso directo a todos los dispositivos sin necesidad de conexión a internet, router WLAN ni servidor. Guiado por menús, el sistema se instala e implementa una configuración inicial básica, si bien el cliente final podrá añadir funciones o modificar las existentes en todo momento mediante la misma aplicación, desde su móvil o tablet.

(autoría: © Constantin Meyer.)



MMconecta continúa su apuesta por el Easyblock Inside, renovando la imagen del producto con el objetivo de ajustarlo a las estéticas más demandadas en el mobiliario del puesto de trabajo.

Para lograrlo, se han eliminado tanto en el perfil de aluminio como en los embellecedores las tres líneas que lo marcaban longitudinalmente, dando como resultado un acabado más limpio.

El Easyblock Indisde puede configurarse a medida con tantos módulos eléctricos, de voz/datos y multimedia como el usuario necesite, de forma que su longitud se puede ajustar exclusivamente a lo que el usuario demande.

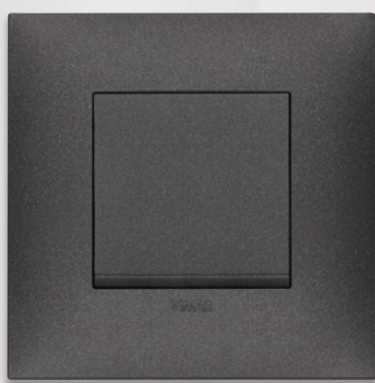
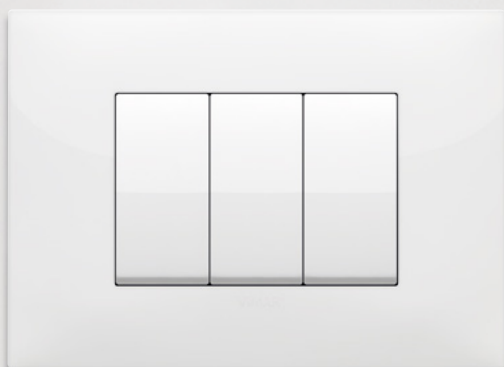
Cuenta con dos acabados principales, blanco mate y negro mate.

Este producto está especialmente diseñado para empotrar en el tablero de la mesa, pero también podría empotrarse en

NEVE UP.

Está conectada

guijarro



Vimar View app

TUS ESPACIOS VITALES AL ALCANCE DE TUS MANOS, DONDEQUIERA QUE ESTÉS.

Experimenta comodidad y seguridad con los dispositivos inteligentes de Vimar. Controla el clima, las luces, la seguridad y más desde tu teléfono o por voz. Evita cortes de luz, gestiona la energía y crea escenarios personalizados. Simplifica tu vida, elige el diseño italiano y la calidad de más de 75 años de experiencia. vimar.com

Guijarro Hermanos C. Isaac Peral, 6 28914 Leganés, Madrid guijarrohermanos.es



VIMAR

energía positiva



graderíos, mampara, pladur... para ello dispone de dos pinzas de anclaje que lo ajustan al grosor del tablero.

Se suministra con conexión rápida, para facilitar la labor del instalador a la hora de hacer la conexión eléctrica.

BJC incorpora en su portfolio una nueva toma de corriente Schuko® con Cargador USB A y USB C de carga rápida con Protocolo Power Delivery, adelantándose a la entrada en vigor de la nueva normativa EU 2022/2380. Esta normativa obliga a que, a partir de finales de 2024, todos los dispositivos electrónicos vendidos en el territorio europeo dispongan de USB-C como conector y que todos los cargadores sean compatibles con el protocolo.

La tecnología Power Delivery permite la comunicación entre el cargador y el dispositivo, optimizando la velocidad de carga y reduciendo las pérdidas de energía por sobrecalentamiento, lo que a su vez alarga la vida útil tanto del cargador como del dispositivo móvil.

Con una potencia de 20W esta toma de corriente permite una carga rápida y eficiente, eliminando largos tiempos de espera y permitiendo la carga simultánea de dos dispositivos tales como smartphones, tablets o auriculares, que siempre están protegidos de temperatura y sobrecarga.

Disponible en las series Mega, Iris, Iris Plus, Miro, Style y Viva, con múltiples opciones de acabado para adaptarse a cualquier entorno contando con la reconocida calidad Siemens, respaldada por décadas de experiencia en tecnología y sostenibilidad.



Simon ha lanzado un novedoso termostato para el control de la calefacción, el termostato conectivo Simon 270 iO. El nuevo termostato iO permite conectar el hogar



al sistema de calefacción ya sea caldera o suelo radiante eléctrico. Ofrece la posibilidad de controlar la temperatura y configurar programaciones horarias para que la casa sea el lugar más confortable en cualquier momento.

Este dispositivo conectivo Simon posee además un atractivo display interactivo que permite ajustar la temperatura de consigna. A diferencia de otras soluciones, tiene la versatilidad de ser modular, lo que implica que puede instalarse en marcos múltiples junto a otras funciones, centralizando el control.

Su instalación aprovecha el cableado estándar sin necesidad de buses ni cuadros domóticos complejos. Es apto para empotrar en cajetines universales, pero además puede instalarse también en superficie con caja, lo que facilita su integración en cualquier sistema de calefacción existente.

Temper, presenta su línea de productos bajo la marca Crady, diseñada para proporcionar una protección eléctrica integral, respetuosa con el medio ambiente y económicamente eficiente.

La gama de productos Crady está diseñada para ofrecer protección eléctrica con el 100% de garantías en todos los sectores. Con un enfoque centrado en la innovación y la sostenibilidad, Temper busca superar las expectativas de nuestros clientes y contribuir al desarrollo de soluciones que promuevan un entorno más seguro y técnicamente eficiente.

Los productos de Temper están diseñados para optimizar el consumo eléctrico, brindando a los usuarios la posibilidad de lograr un ahorro significativo en costos a lo largo del tiempo.



Hacemos de tu marca, de tu evento, una historia de éxito

LA **EXTENSIÓN** DE TU DEPARTAMENTO DE MARKETING



- **Especialistas en Sectores Industriales B2B**



- **Marketing estratégico**

- **Inbound Marketing**

- **Digital / Social Media / Diseño Web**



- **Eventos profesionales a medida**

- **Branding**



- **Comunicación empresarial**

- **Gestión de medios**

Nueva serie de interruptores Karre Plus 55 de Panasonic



La nueva serie de interruptores Karre Plus 55 de Panasonic viene a revolucionar el mundo de la instalación eléctrica, ya que proporciona una combinación perfecta de elegancia y funcionalidad que redefine la experiencia en los hogares modernos. Esta nueva gama de interruptores no solo destaca por su diseño icónico y líneas minimalistas, sino que también ofrece una versatilidad excepcional con más de 80 opciones disponibles para adaptarse a diversas necesidades y preferencias de los usuarios.

MATERIAL ELÉCTRICO

El compromiso de Panasonic, con la mejora continua en la comodidad del usuario, se refleja en la meticulosa atención al detalle y la calidad de la serie Karre Plus 55. La compañía, con más de un siglo de experiencia y conocimiento acumulado en su haber, ha logrado crear una serie de interruptores que no solo son estéticamente atractivos, sino que también están diseñados para facilitar la vida cotidiana.



Una de las características distintivas de los interruptores Karre Plus 55 es su diseño compacto y su mayor anchura de tecla en comparación con el marco, lo que proporciona un acceso más fácil y cómodo para controlar la iluminación en el hogar. El acabado Soft Touch añade una dimensión adicional al tacto, con una textura suave y una apariencia mate que se combina con una amplia gama de colores vanguardistas. Este diseño ha sido inspirado por la obra "La gran ola de Kanagawa" del renombrado artista japonés Katsushika

Hokusai.

La serie Karre Plus 55 de Panasonic no solo destaca por su elegancia, sino también por su funcionalidad excepcional. Por ejemplo, el regulador universal para LED ofrece una solución conveniente para regular la iluminación LED en el hogar, eliminando



la necesidad de un cable de neutro (N). Esto permite la sustitución directa de cualquier interruptor para el encendido y apagado de una luminaria por un regulador universal que ofrece funciones de regulación para LED, así como funciones centralizadas y de apagado retardado. Además, es compatible con las últimas tecnologías LED de nueva generación, lo que garantiza una experiencia de iluminación óptima.

La conveniencia y eficiencia energética son aspectos clave de la serie Karre Plus 55. La toma de corriente con doble cargador USB A+C proporciona a los usuarios la facilidad de cargar sus dispositivos electrónicos sin la necesidad de un adaptador de corriente adicional, permitiendo una carga

rápida con una capacidad de 2A, lo que resulta fundamental en un mundo moderno altamente conectado.

El detector de movimiento de esta serie combina comodidad y ahorro energético al detectar movimientos precisos en un



rango de hasta ocho metros y con un ángulo de cobertura de 180°. Además, evita el encendido innecesario de la iluminación al detectar la luz ambiental en un rango de 25-500 lux, permitiendo a los usuarios ajustar el tiempo de encendido según sus preferencias, lo que contribuye significativamente al ahorro de energía. La función maestro/esclavo también ofrece flexibilidad para la conexión de detectores de movimiento secundarios al principal, ampliando así el alcance de detección para adaptarse a diferentes espacios.

Otra característica innovadora de la serie Karre Plus 55 es el interruptor de persiana programable, que lleva la automatización del hogar a un nivel completamente nuevo. Este dispositivo inteligente permite la programación de las persianas en respuesta a las condiciones climáticas cambiantes, utilizando información de sensores de viento y lluvia. Esto no solo aumenta el confort en el hogar, sino que también agrega un toque decorativo gracias a su pantalla extragrande, que facilita el uso y se integra perfectamente en la estancia del hogar.

Los instaladores electricistas se benefician enormemente al ofrecer a sus clientes una solución tan versátil y avanzada como la serie Karre Plus 55 de Panasonic. La facilidad de instalación, combinada con la amplia gama de funciones inteligentes, les permite brindar un valor agregado a los hogares de sus clientes, satisfaciendo las demandas modernas de comodidad, eficiencia energética y diseño elegante.

En conclusión, la serie de interruptores Karre Plus 55 de Panasonic es mucho más que una simple solución para el control de la iluminación y dispositivos electrónicos en el hogar. Es una fusión perfecta de estilo contemporáneo, funcionalidad avanzada y conveniencia inteligente que eleva la experiencia de vivir en un hogar moderno. Los instaladores electricistas encuentran en esta serie una herramienta versátil y de vanguardia que les permite satisfacer las necesidades de sus clientes con un producto confiable, estéticamente atractivo y altamente funcional.

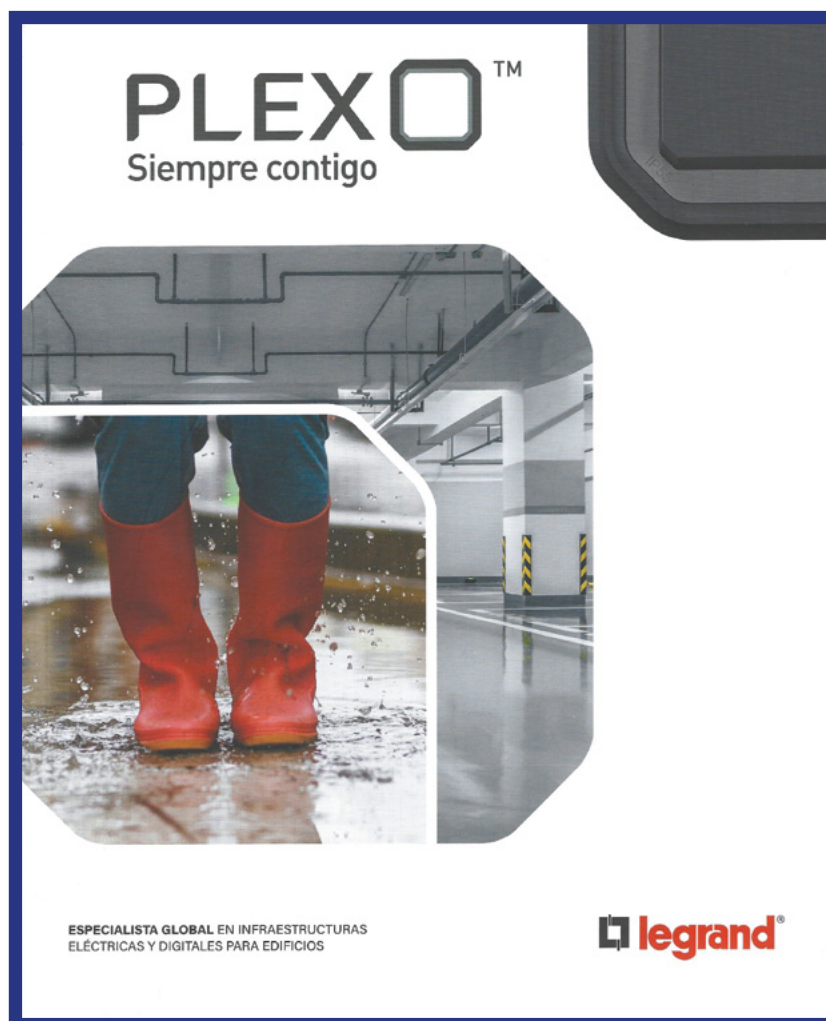
Más información en gujarrohermanos.es

A FONDO

Pequeño Material Eléctrico

PEQUEÑO M

Legrand reinventa la gama Plexo: 70 años de perfección en mecanismos estancos



La serie Plexo de mecanismos estancos de Legrand, que tanto éxito ha cosechado en el colectivo instalador, ha recibido una profunda actualización llena de ventajas.

ESPECIAL

Plexo es un nombre icónico que todos los profesionales identifican, unida a un diseño robusto de mecanismos para iluminación distribución eléctrica y a partir de ahora con una versión conectada Plexo with Netatmo.

Plexo, una de las gamas de pequeño material más amplias y reconocidas por el mercado, ha sido reinventada.

Solución para el residencial, terciario e industrial

Una de las novedades más destacables está en la placa, que ahora tiene menos profundidad, y un espacio alrededor del mecanismo que hace mucho más fácil el cableado e instalación.

La jefa de producto de Legrand, Anne Cheneviere, reseñó la robustez y estanqueidad de grado IP55 certificado por Aenor, que a partir de ahora permite ser montada en horizontal o vertical fácilmente. La gama estará disponible en la habitual función de iluminación, de distribución eléctrica y también a partir de ahora conectada con Netatmo.

Para utilizar en cualquier lugar

La gama de mecanismo estanco Plexo está diseñada para ofrecer protección contra las salpicaduras de agua y la acumulación de polvo. Plexo es perfecto para:

- **Lugares húmedos:** garajes, cocinas profesionales, etc...
- **Exteriores:** escaparates de centros comerciales, aparcamientos públicos o privados, etc...

Además, se puede instalar en superficie, para renovaciones o empotrado para un acabado sutil y discreto.

Más de 100 funciones accesibles

Con una amplia oferta, Plexo está disponible en versiones de empotrar o de superficie, monobloc o componibles, para adaptarse a:

→ **Todas las necesidades y todos los tipos de uso:** interruptores simples o dobles, con o sin piloto, detectores de movimiento, bases de corriente múltiples, etc...

→ **Todas las instalaciones y sectores de actividad:** comercial, industrial, residencial, etc...

Su adaptador Mosaic permite más opciones y funciones. La gama estará disponible en mostrador a partir de 2024 en la habitual función de iluminación, de distribución eléctrica y también, a partir de ahora, conectada con Netatmo. Y en tres acabados amplían las posibilidades de decoración tanto en interiores como exteriores: Antracita, Gris y Blanco.

La presentación de producto tuvo lugar, el pasado mes de noviembre, en un encuentro con los profesionales distribuidores de material eléctrico, en la que el director comercial de Legrand Dionisio Martín, que expuso a todos los distribuidores presentes el plan de lanzamiento de Plexo, que convivirá un tiempo con la gama actual y estará disponible a partir del 15 de enero de 2024 en todos los puntos de venta.



Alimentación USB en el sistema de distribución

Fuentes de alimentación “enchufar y alimentar” para la automatización de edificios

Smart Meter Gateways, controladores Raspberry Pi y dispositivos finales móviles pueden conectarse ahora fácilmente y alimentarse de forma fiable a través de USB, con la nueva generación de fuentes de alimentación Step Power de Phoenix Contact.



Una ventaja es que estas nuevas fuentes de alimentación ahorran espacio en el armario eléctrico gracias a su cargador USB con un paso horizontal de sólo 1 unidad (1 HP = 18 mm). De este modo, la clásica combinación de enchufe y fuente de alimentación enchufable pasa a la historia.

Compactas y eficaces

La digitalización en los edificios está ganando terreno. Debido al aumento de

los costes energéticos y a la atención que se presta a la neutralidad climática, la eficiencia de los armarios de control y los cuadros de distribución desempeña un papel cada vez más importante. Con unas pérdidas en vacío increíblemente bajas y un elevado grado de eficiencia, la nueva generación de fuentes de alimentación garantiza una eficiencia energética adaptada a las necesidades de la automatización de edificios. Además, las fuentes de alimentación cumplen los estrictos requisitos de seguridad de los dispositivos eléctricos, tanto en aplicaciones industriales como en viviendas particulares.

Los nuevos sistemas requieren fuentes de alimentación, eficientes y compactas. El armario de control y el cuadro de distribución representan aquí el “cerebro” de las soluciones de automatiza-

ción. Su configuración, así como la puesta en marcha y aceptación del sistema, plantean muchos retos. Todo tiene que ser más rápido, pero también más barato, sin pérdida de calidad. Además, la eficiencia de cada uno de los dispositivos es ahora más transparente. (Figura 2).

Las nuevas fuentes de alimentación Step Power para la automatización de edificios en formato de montaje en carril DIN conforme a la norma DIN 43880 presentan un nivel de eficiencia muy elevado, de hasta el 94,5 por ciento. Las pérdidas en vacío se han optimizado hasta un valor de consumo de $<0,1 \text{ W}$ ($\leq 49 \text{ W}$ de potencia nominal de salida) y $<0,21 \text{ W}$. Esto corresponde a una reducción del 98 por ciento del consumo eléctrico en comparación con un transformador convencional. Esto se traduce en un importante ahorro potencial en lo que respecta al balance



energético y a la reducción del calentamiento de otros dispositivos en el cuadro de distribución. Los dispositivos satisfacen los requisitos de la norma de alta eficiencia actual y, por tanto, obtienen el nivel de eficiencia VI. También cumplen los requisitos europeos de EcoDiseño, cuyo objetivo es mejorar la eficiencia energética y la compatibilidad medioambiental.

Cómo era antes de las fuentes de alimentación USB para carril DIN

La estructura clásica de una fuente de alimentación USB en un armario de control industrial o un cuadro de distribución requiere al menos una toma de carril DIN con una anchura de 2 unidades (2 HP) y un alimentador USB enchufado en la parte delantera de ésta que, en función de la potencia, ocupa un valioso espacio adicional tanto en profundidad como en anchura. Además, se necesita aún más espacio para la toma USB, que suele enchufarse recta. Esto puede poner en peligro el espacio libre mínimo

entre la puerta del armario eléctrico y los componentes instalados de 2,5 mm, tal y como estipula la norma IEC 61439-1. Además, no todos los enchufes de carril DIN cumplen la norma nacional DIN EN 60439-1 para armarios de distribución y cuadros eléctricos. Esta norma específica



los requisitos de seguridad, fiabilidad y grado de protección. En este contexto, es importante que los alimentadores estén homologados para un funcionamiento permanente ya que los alimentadores domésticos no están pensados para un uso constante. Esto significa que han de tener una larga vida útil y cumplir los requisitos de seguridad y fiabilidad. Alimentadores inadecuados pueden provocar problemas en la construcción de armarios de control, como sobrecalentamiento, cortocircuitos e incluso fallos de funcionamiento. La eficiencia de las fuentes de alimentación también es extremadamente importante. La acumulación de calor que se produce en la carcasa del dispositivo, normalmente cerrada, de una fuente de alimentación USB enchufable no se puede disipar. Esto hace que las piezas adyacentes se calienten y pierdan eficacia.

Aplicaciones USB en el armario eléctrico

Los puertos USB son ya indispensables. Tanto en entornos residenciales como industriales, cada vez salen al mercado más equipos con una gran variedad de aplicaciones USB. Mientras que en el pasado el trabajo de cableado y montaje era complicado, ahora muchos dispositivos pueden ponerse en marcha de forma rápida y sencilla mediante el concepto enchufa-y-alimenta. Para evitar fallos de funcionamiento, a las distintas aplicaciones USB del armario eléctrico se les asigna una fuente de alimentación estable y suficiente. He aquí algunos ejemplos de ello:

→ **Smart Meter Gateway**, para la transmisión autónoma del consumo eléctrico al proveedor de energía. Es importante que el suministro eléctrico siga siendo fiable y estable para garantizar la transmisión continua de datos

→ **Raspberry Pi**, para aplicaciones basadas en software a menudo sensibles, como en el ámbito de la domótica, en el entorno de Internet de las Cosas como pasarela IoT, y en aplicaciones de inteligencia artificial (IA) para aprendizaje automático.

→ **Dispositivos IoT**, para comunicar los estados operativos o para el acceso y el mantenimiento remotos del sistema estos dispositivos deben estar disponibles en todo momento

→ **Dispositivos finales móviles**, como teléfonos inteligentes y tabletas, que pueden utilizarse directamente en la máquina para configurar o cambiar los ajustes de la máquina mediante realidad aumentada.

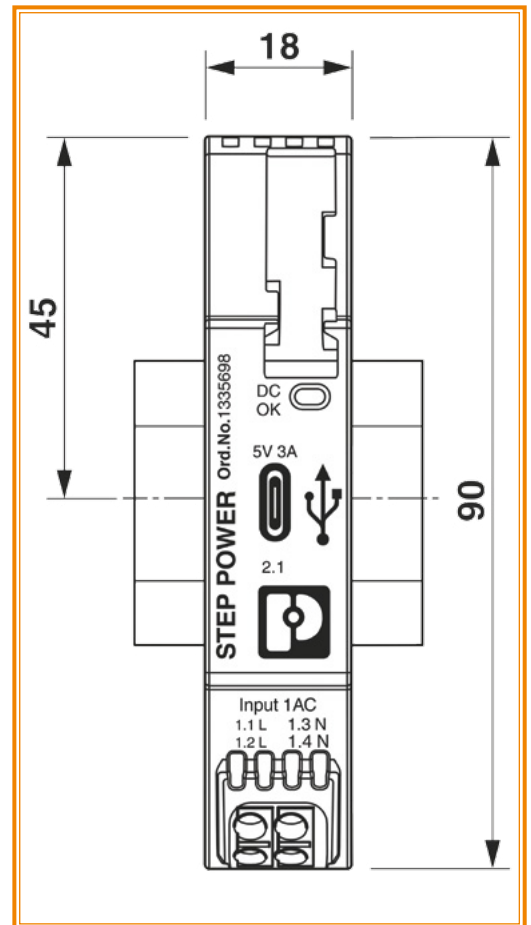
→ **Otros ejemplos de dispositivos que funcionan con USB** son los ventiladores, las luces y las cámaras que se encuentran en el armario eléctrico.

Sin embargo, es importante tener en cuenta que estas interfaces USB para alimentación en el armario eléctrico deben cumplir determinados requisitos. Esto incluye el cumplimiento de las normas de seguridad y fiabilidad, la clase de protección y las homologaciones necesarias.

Primera fuente de alimentación industrial con puerto USB

Con una anchura total de sólo 1 unidad HP, Phoenix Contact ha establecido el nuevo estándar para fuentes de alimentación USB de carril DIN.

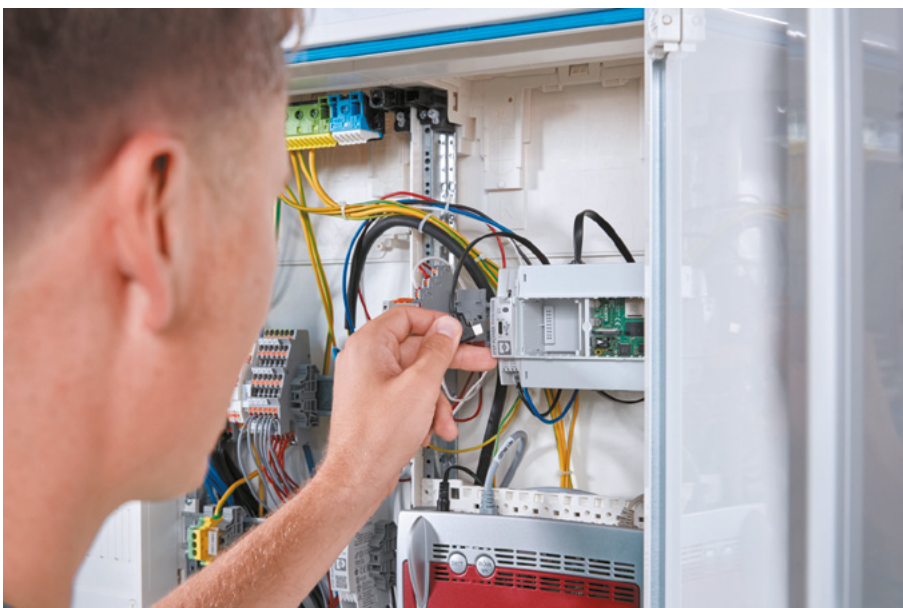
Los nuevos dispositivos Step Power proporcionan una fuente de alimentación fiable para una amplia gama de aplicaciones USB. El amplio rango de tensión de entrada y la función de protección contra sobre corrientes, cortocircuitos y sobretensiones permi-



ten la integración de interfaces USB en aplicaciones industriales y de control. El LED DC OK visualiza el estado de funcionamiento de la tensión de salida del dispositivo USB. Esto significa que se puede ver de un vistazo si se está suministrando corriente de carga al componente conectado. Además, la ranura para cables integrada en la carcasa y el conector USB acodado a 90° se combinan para ofrecer otras dos ventajas:

1. En primer lugar, el cable USB conectado puede pasarse idealmente por debajo de la tapa del cuadro de distribución.
2. La descarga de tracción integrada en la carcasa puede utilizarse opcionalmente y proporciona seguridad adicional.

Con su diseño robusto y su grado de protección IP20 contra el polvo y el contacto, las fuentes de alimentación USB para carril DIN son adecuadas para su uso en entornos industriales. (Figura 3)



Jornadas ADIME y AFME para potenciar la venta online del sector

ADIME y AFME, enmarcados en su proyecto compartido, Plataforma Electronet, han organizado por segundo año consecutivo, estas jornadas para los Distribuidores y Fabricantes de material eléctrico. En este marco, ambos colectivos, pudieron reflexionar sobre los retos y oportunidades que el incremento de las ventas online tendrá sobre nuestro sector.

En el contexto actual es importante potenciar la colaboración entre Distribuidores y Fabricantes para poder afrontar conjuntamente esta oportunidad. Por ello, esta acción se enmarca dentro de las actividades de la Plataforma Electronet, sociedad gestionada paritariamente por ADIME en representación de la Distribución y AFME en representación de los Fabricantes.

ADIME y AFME activaron recientemente cuatro jornadas para desarrollar la venta online en nuestro sector. En las tres primeras sesiones online, de la mano de los expertos en marketing digital de la agencia Houser & Houser, se divulgaron las principales herramientas digitales al alcance de las empresas para potenciar su presencia online. Adicionalmente, se realizó una sesión monográfica sobre la Inteligencia Artificial y las posibilidades que está abriendo a las empresas.

La última sesión, celebrada presencialmente el pasado 17 de noviembre, se organizó en dos fases. En la primera los dos colectivos por separado, Distribuidores y Fabricantes, reflexionaron sobre el perfil del comprador del sector y su comportamiento en los canales online, así como las necesidades y opciones que percibían en su relación con el otro colectivo. En la segunda fase, conjuntamente Distribuidores y Fabricantes trabajaron sobre las conclusiones de la primera fase.

Estas jornadas pusieron en valor la necesidad de los Distribuidores de recibir información de calidad, detallada y en un formato estandarizado, destacando instrumentos como ETIM o Bases de Datos como Electronet. También se mencionaron posibilidades de colaboración como incluir links de los configuradores de los Fabricantes a las páginas de venta online de los Distribuidores o compartir más información del comportamiento de los compradores online con los Fabricantes, entre otras acciones conjuntas.

¡Juntos llegamos más lejos!

Impulso al acceso de socios de ADIME y AFME a titulados de FP gracias al acuerdo con FPEmpresa

El acuerdo con FPEmpresa para ayudar a captar titulados y estudiantes de FP, se enriquece con la inclusión de ADIME



FPEmpresa, asociación que reúne a más de 600 centros de Formación Profesional de toda España, ha formalizado un acuerdo de colaboración con ADIME y AFME. Este convenio facilitará el acceso de las empresas de ADIME y AFME a titulados de FP y promoverá las oportunidades que ofrece la FP Dual y las prácticas de FCT (Formación en Centros de Trabajo).

El objetivo principal es establecer una colaboración que facilite la incorporación de nuevos profesionales al sector, promueva la Formación Profesional y fomente el interés por nuestro sector entre las generaciones emergentes de trabajadores. Adicionalmente, el acuerdo facilitará acciones conjuntas entre FPEmpresa y ambas entidades.

Varias asociaciones de instaladores ya tenían convenios individuales firmados con FPEmpresa, con lo

que tras esta firma toda la cadena de valor del sector podrá disfrutar de sus ventajas, beneficiando al sector en su conjunto.

Las ventajas proporcionadas por FPEmpresa incluyen:

- 1.** Acceso a la bolsa de empleo de la Formación Profesional EmpleaFP.
- 2.** Oportunidades de FP Dual y prácticas de FCT (Formación en Centros de Trabajo).
- 3.** Posibilidad de establecer encuentros entre centros de Formación Profesional y empresas afiliadas a ADIME y AFME. En este sentido, la capilaridad de ADIME en el territorio nacional, ampliará las posibles sedes de dichos eventos.

Fuente: **ADIME** y **AFME**

Luis Collado analiza la propuesta del Reglamento Europeo contra la morosidad en El Economista

El presidente de AECIM y del Observatorio de la Morosidad de CEPYME y Tesorero de ADIME, celebra que el nuevo reglamento europeo facilita su implantación de forma simultánea y rápida en todos los países de la Unión Europea, pero recalca que aún queda mucho camino que recorrer

Luis Collado, en un artículo concedido al medio El Economista, habla sobre uno de los temas más recurrentes entre las pequeñas y medianas empresas (pymes), la morosidad en los pagos. Por ello, el también presidente del Observatorio de la Morosidad de CEPYME, expresa su opinión una vez que la Comisión Europea ha presentado una propuesta para el nuevo reglamento sobre la lucha contra la morosidad ante el Parlamento Europeo.

Dado que, tal y como menciona Collado, «desde el Observatorio de la Morosidad de Cepyme, hemos participado activamente, a través de nuestras propuestas y de las reuniones mantenidas con diversas instituciones españolas y europeas en las propuestas de elaboración de este reglamento», celebra que el hecho de que se presente como reglamento y no como directiva facilita su implantación de forma simultánea y rápida en todos los países de la Unión Europea, dado que en él se abordan cuestiones cruciales relacionadas con los pagos atrasados en transacciones comerciales entre empresas y entre empresas y administraciones públicas.

Aspectos clave del nuevo reglamento europeo

Tal y como explica en El Economista, «se trata de un paso importante en la dirección correcta y quiero destacar algunos aspectos clave de esta propuesta que considero fundamentales para impulsar la lucha contra la morosidad»:

Establecimiento de plazos de pago razonables

El nuevo reglamento establece que el período de



pago no debe exceder los 30 días a partir de la recepción de la factura o solicitud equivalente de pago por parte del deudor, siempre y cuando éste haya recibido los bienes o servicios.

Sin embargo, considera que es necesario definir los periodos de aplicación, ya que no debería ser de simultáneos a todas las empresas, sino escalonada en el tiempo. Anteponiendo a las de mayores recursos para poner en el circulante esa deuda latente.

Intereses de demora automáticos

Esto significa que, si el deudor no realiza el pago dentro del período especificado en la factura y se cumplen ciertas condiciones, se deben abonar intereses de demora automáticamente. Esto

PASA A PÁGINA SIGUIENTE

Luis Collado analiza...

VIENE DE PÁGINA ANTERIOR

proporciona un incentivo adicional para que las empresas paguen a tiempo y compensa a los acreedores por los costes financieros adicionales asociados con los pagos atrasados.

Compensación por costes de recuperación

A pesar de ser un avance positivo en la protección de los derechos de los acreedores, para Collado es fundamental aclarar un punto específico en la propuesta: la «compensación a tanto alzado por cada transacción adeudada y pagada con retraso, que se ha aumentado hasta 50 euros para reflejar la inflación». Este punto deja margen para la interpretación, ya que no especifica si los 50 euros son una cuota fija o un mínimo. "En mi opinión, la indemnización debería incrementarse en un porcentaje en función de la cantidad adeudada y los intereses devengados." explica el presidente.

Transparencia y protección de las pymes

El nuevo reglamento también exige que los Estados miembros publiquen las tasas de interés de demora aplicables en sus respectivos países. Esta información accesible es esencial para que las pymes puedan conocer sus derechos y proteger sus intereses en caso de pagos atrasados.

Promoción de herramientas digitales y formación financiera

Además, el reglamento fomenta el uso de herramientas digitales para la aplicación efectiva de estas disposiciones, lo que podría agilizar el proceso y garantizar que las empresas estén al tanto de sus derechos y responsabilidades en términos de plazos de pago. Por ello, subraya la importancia de la formación financiera y la gestión del crédito para las pymes, dado que es esencial para que las empresas puedan tomar decisiones financieras sólidas y evitar problemas relacionados con los pagos atrasados.

ADIME en la presentación de AMBIENVASES



El pasado 31 de octubre, se constituyó la Asociación **AMBIENVASES**, Sistema Colectivo de Responsabilidad Ampliada del Productor (SCRAP) para la gestión de los envases comerciales e industriales, específico para el sector de la iluminación y el material eléctrico.

Para explicar todos los detalles sobre **AMBIENVASES**, el pasado 30 de noviembre se celebró una sesión online en la que participaron muchos Distribuidores, en tanto en cuanto, el nuevo Real Decreto los considera productores del producto envase y les afecta directamente.

ADIME a través de sus canales y en nuevas ediciones, informará a sus Asociados sobre más detalles del nuevo SCRAP y las obligaciones legislativas que afectan a nuestro colectivo.

¡Juntos llegamos más lejos!

Jordi Martínez

Business Development Manager VECTOR ENERGY



“Sabemos lo importante que es tener compañeros de viaje como ADIME, y desarrollar relaciones fuertes”



La relación con la Distribución es clave para VECTOR ¿Qué aspectos considera en esta relación siempre cercana a los distribuidores de material eléctrico?

La distribución es clave para la expansión de cualquier marca y para ello es fundamental mantener una estrategia definida y clara para desarrollar relaciones fuertes y un negocio sostenible para ambas partes. Desde VECTOR ENERGY tenemos claro lo importante, que es tener compañeros de viaje que valoren el nuevo proyecto que tenemos por delante, además de todo el despliegue de soporte y puesta en marcha que estamos desarrollando para estar mucho más cerca de nuestro distribuidor y del instalador.

VECTOR ha realizado este año un cambio de identidad corporativa ¿Cuál es el motivo?

VECTOR ENERGY es la nueva identidad de Vector Motor Control Ibérica, VMC, una empresa que a lo largo de más de 20 años de trayectoria en el sector eléctrico había ido incorporando distintas unidades de negocio para adaptarse a los cambios del sector eléctrico y a las necesidades de nuestros clientes. Habíamos pasado de ser una pequeña empresa de fabricación y comercialización de variadores de frecuencia en Barcelona a una empresa global con la visión de ser un vector de la transición energética, y eso es lo que queremos transmitir con nues-

tra nueva identidad corporativa y nuestra nueva página web.

¿Cuáles son las soluciones que aporta VECTOR ENERGY al mercado?

Actualmente englobamos nuestras distintas unidades de negocio en seis divisiones: Protección y distribución eléctrica, Control industrial, Automatización industrial, Energías Renovables, Power Quality, SCADA y soluciones cloud. Además de aportar en cada uno de estos ámbitos nuestras soluciones y las de partners internacionales destacados como LS Electric, ponemos mucho énfasis en lo que denominamos "V2Service", un apoyo comercial y técnico de proximidad 360º con nuestros clientes desde la especificación del proyecto hasta la puesta en marcha.

¿Cómo ha afectado el reciente boom de las energías renovables a la estrategia de VECTOR?

VECTOR lleva muchos años trabajando en distintos proyectos para impulsar las ener-

gías renovables, como el desarrollo de soluciones para el bombeo solar con variadores de frecuencia. Es la consecuencia lógica de la evolución de aplicaciones para el bombeo de agua en zonas con poca cobertura de la red eléctrica o consumos ineficientes de grupos electrógenos que, sin embargo, tienen mucha capacidad de generar energía solar fotovoltaica. La más reciente incorporación ha sido la gama de inversores y baterías SUNVEC, que abarca desde pequeñas instalaciones domésticas, hasta grandes plantas industriales y generación fotovoltaica. Con SUNVEC hemos vivido el auge de estos últimos años en instalaciones fotovoltaicas y estamos aportando un portafolio de soluciones muy completo para las distintas tipologías de usuario. Quizás el mercado doméstico está llegando a un punto de saturación pero creemos que las instalaciones fotovoltaicas industriales, las comunidades energéticas y las grandes soluciones para el almacenamiento de energía, aún tienen mucho camino que recorrer.

¿Pertener a un grupo empresarial supone alguna ventaja para VECTOR?

Sin duda, The Yellow Nest es el paraguas empresarial bajo el que VECTOR ENERGY y el resto de empresas del grupo, dedicadas a soluciones estratégicas dentro del sector eléctrico, creamos una red que aportan muchísimo valor y multiplican nuestra efectividad a la hora de cubrir las necesidades de los clientes. En este sentido, todas las empresas de nuestro grupo, apostamos por la proximidad con nuestros clientes como uno de los valores fundamentales para completar con éxito todos y cada uno de los proyectos.

VECTOR ENERGY ha iniciado un proyecto de captación y retención del talento; hemos incorporado a 11 nuevos profesionales para el desarrollo de nuevos productos"



M4

Libertad para
imprimir en
cualquier lugar!





CEMBRE

www.cembre.com

¡Aquí está!



MG4 Libertad para imprimir en cualquier lugar!

¡SIEMPRE CONECTADA!

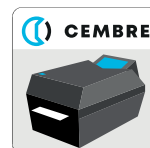
Conexión a la red empresarial a través de USB, LAN y también Wi-Fi o, a falta de una red, a dispositivos móviles y fijos a través de Wi-Fi directo.

UNA SOLA BATERÍA, ¡MUCHAS UTILIDADES!

La alimentación de red o con batería recargable de iones de litio, común a todas las herramientas CEMBRE 18V, permite su uso directo delante del cuadro de cableado.

¡FLEXIBLE EN EL TRABAJO!

Aplicación Geniuspro Mobile, desarrollada por CEMBRE para dispositivos IOS y Android (teléfono inteligente y tableta), útil para configurar el proyecto directamente en la obra, en el cuadro eléctrico o a bordo de la máquina.



Making the right connection



Celebrado con éxito el VII Congreso de APPA Renovables

La séptima edición del Congreso de APPA Renovables reunió durante dos días a muchos de los principales actores del sector donde se apuntaron los retos para los próximos años así como el objetivo de conseguir que el 50% de la generación eléctrica venga de las renovables.



**SARA AAGESEN, Secretaria de Estado de Energía,
Ministerio para la Transición Ecológica y el Reto Demográfico.**

PPA Renovables, organizó los pasados 30 de noviembre y 1 de diciembre la VII edición del Congreso Nacional de Energías Renovables en el Auditorio Mutua Madrileña Madrid con un enorme éxito de convocatoria y con la presencia de los principales actores del sector, siendo más de 50 ponentes de alto nivel y más de 300 profesionales de forma presencial los que han participado en uno de los más importantes eventos del sector renovable.

En esta séptima edición del Congreso se analizó cómo alcanzar los objetivos marcados para 2030, siendo la concentración de proyectos por los plazos actuales, la financiación en el actual entorno inflacionista o la inclusión de renovables en los sectores difusos, algunos de los temas que se vieron en detalle.

Apertura y Bienvenida

La VII edición del Congreso Nacional de Energías Renovables arrancó con la bienvenida de Santiago Gómez, Presidente de APPA Renovables que dio la bienvenida a todos los asistentes al Congreso. Acto seguido tomó la palabra Sara Aagesen, Secretaria de Estado de Energía, Ministerio para la Transición Ecológica y el Reto Demográfico que destacó en su intervención la necesidad de contar con más energía renovable; "Necesitamos más renovables, más eficiencia, más almacenamiento" y en este sentido destacó que "Invertimos 150 millones € en 12 nuevos proyectos para seguir desarrollando el hidrógeno verde en todo territorio". Además, la Secretaria de Estado de Energía también subrayó la necesidad de actuar para fortalecer la "autonomía estratégica" de la capacidad energética e industrial del continente.

Por último, Sara Aagesen apuntó "la gran oportunidad que supone para España" la apuesta por las energías renovables, estamos preparados para maximizar todas y cada una de ellas como respuesta a la emergencia del cambio climático. "Necesitamos reforzar la acción y la implementación. Necesitamos más renovables, más eficiencia, más electrificación, más almacenamiento y más innovación", concluyó la Secretaria de Estado de Energía.

El futuro del mercado eléctrico en España y Europa: implicaciones para las renovables. Intervención de Carmen Becerril, Presidenta de OMEL y OMIE fue la encargada de exponer sobre las reformas del mercado en las renovables. En este sentido, además de poner en valor el 35 aniversario de APPA como Asociación de Energías Renovables, quiso destacar que a día de hoy el "mercado es el que se debe adaptar a las renovables". Además, quiso poner en valor que la "La mayor fortaleza en España es el talento que ha hecho posible el avance de las tecnologías renovables".

Por último, Carmen destacó en su intervención sobre la evolución de la producción de renovables donde España ha conseguido crecer de forma muy importantes en este 2023. "El mayor esfuerzo de inversión y el mayor esfuerzo en favor

***"Estamos en un momento
en que las renovable esperamos
que generen más del 50%
de la generación de electricidad"***

Sara Aagesen



Carmen Becerril, Presidenta de OMEL y OMIE.

de las renovables está en España” si lo comparamos con los datos de los países europeos.” Todo esto es posible por la movilización de capital en las renovables” concluyó Carmen.

Las barreras a romper en el sector renovable por el nuevo Gobierno

Tras la intervención de Carmen Becerril tuvo lugar la primera mesa redonda sobre “Las barreras a romper en el sector renovable por el nuevo Gobierno” moderada por José María González Moya. Director General, APPA Renovables. En esta mesa intervinieron:

- Rafael Esteban. Director de Desarrollo de Negocio Global, Acciona Energía
- Josep Montañés. Director General Corporativo, Ecoener
- Daniel Fernández. Director de Regulación, RRII y Comunicación, Engie
- Robert Navarro. Presidente, RWE Renewables Iberia
- Álvaro Ramos. Director de Desarrollo de Negocio, TotalEnergies Renewables España
- Enrique Barbudo. Director General, Verbund Green Power Iberia

El primero en tomar la palabra fue Rafael Esteban, Director de Desarrollo de Negocio Global, Acciona Energía, que hizo un balance sobre las renovables y su comportamiento durante este año 2023, destacando que la “fotovoltaica se quedará cerca de los objetivos que en los que está, mientras que el “autoconsumo y la eólica están dejando un regusto amargo en este año”.

La intervención de Josep Montañés, Director General Corporativo, Ecoener, también hizo un balance sobre el año 2023 y sus perspectivas para este próximo año 2024. Comenzó haciendo hincapié en el excesivo enfoque que se tiene en el mundo fotovoltaico y prevee que seguirá siendo así. En cuanto a la tecnología eólica confirmó los problemas que existen como el permitting, entre otros muchos para analizar el momento que vive. También se refirió al autoconsumo donde puso en valor el “boom” que hubo durante el 2022 y espera que el 2024 se estabilice el mercado.

Acto seguido tomó la palabra Daniel Fernández. Director de Regulación, RRII y Comunicación, Engie que quiso comenzar con un mensaje de optimismo porque estamos en un momento de cambio tecnológico, industrial y económico y la energía se convierte en un elemento fundamental en este punto. Además, destacó el papel del PNIEC que se encuentra en una fase de “borrador” para conseguir “electrificar la demanda con ese objetivo de 80% en generación renovable”. Está bien que los ambiciosos objetivos marcados para el 2030.

Robert Navarro, Presidente, RWE Renewables Iberia, fue el siguiente en intervenir y se quiso mostrar más cauto apuntando a la importancia de conseguir los objetivos del PNIEC. Además, resaltó el papel de España que puede generar la “energía más barata de Europa”, ya que cuenta con los recursos adecuados de “debemos sacar provecho de ello”. Apuntó la importancia de los datos obtenidos en la eólica, pero se mostró más optimismo con la fotovoltaica con los problemas que se puedan generar.

El siguiente en participar fue Álvaro Ramos. Director de Desarrollo de Negocio, TotalEnergies Renewables España se mostró de acuerdo con sus compañeros de la mesa redonda inci-



Mesa redonda, Evolución necesaria del Autoconsumo.

CONECTA CON EL FUTURO DEL SECTOR

- Electrificación
- Energías Renovables
- Digitalización
- Tecnologías Energéticas
- Conectividad Smart
- Realidad virtual y aumentada
- Automatización industrial

4 de abril 2024



ILNI
LA NAVE

NUEVA
UBICACIÓN

c/ Cifuentes, 5 MADRID

ORGANIZA

adime

100 años
apiem
1922-2022

Fevymar
FERIAS VIRTUALES Y MARKETING

 eficam.es
  



Mesa redonda Hibridación.

diendo en los precios “altos del autoconsumo”, reseñando que la simetría entre la fotovoltaica y la eólica viene por los “problemas administrativos”. En cuanto al PNIEC “aplaudimos los nuevos objetivos” siendo objetivos muy ambiciosos y debiendo acompañar la demanda a la generación para conseguir una óptima industrialización.

Cerró esta mesa redonda, Enrique Barbudo. Director General, Verbund Green Power Iberia que quiso también hacer un balance de este año que termina, el 2023 donde “compartimos la preocupación de la poca participación de la eólica”. Además, también puso en valor los ambiciosos objetivos del PNIEC destacando la “necesidad de talento para desarrollar los megavatios” potenciando los programas de formación.

80 GW. Marco regulatorio

Tras la vuelta del descanso se celebró la segunda mesa redonda: El reto de conectar 80 GW: concursos, hitos y nuevas capacidades de acceso. La mesa redonda estuvo moderada por Fátima Cadahía, Directora de Operaciones, Haz Energía. En ella participaron;

- Carlos Redondo. Subdirector General de Energía Eléctrica, MITERD
- Beatriz Mato. Directora de Sostenibilidad y Desarrollo Corporativo, Greenalia
- Ignacio Grangel. Socio, CMS Albiñana & Suárez de Lezo
- Irene Bartol. Socia, Verdía Legal
- Cristina Olivera. Principal de la Práctica de Energía, Arthur D Little

Como principales conclusiones de esta mesa habría que reseñar la Sensibilidad con los proyectos maduros, la transparencia en los calendarios de proyectos y los acuerdos entre promotores para el desarrollo de infraestructuras.

Posteriormente fue el turno para una nueva mesa redonda: ‘Un nuevo marco regulatorio y económico para el almacenamiento’ que estuvo moderada por Raúl García, Secretario General, ASEALEN y donde participaron

- Miriam Bueno. S.G. Prospectiva, Estrategia y Normativa en Materia de Energía, MITERD
- Marina Serrano. Presidenta, AELEC
- Esther García. Responsable de gestión de activos. Aquila Capital
- Piet Holtrop. Socio, Holtrop | Legal in Energy Transition
- Javier Adiego. AssetGeneral Manager, Soltec

En esta mesa redonda se puso en valor la consecución de objetivos donde el almacenamiento es un sujeto de la red y apunta a que el almacenamiento es clave

para cumplir las metas del PNIEC como una de las principales conclusiones de esta mesa expuesta por sus participantes.

Tras la pausa para la comida la jornada en este primer día de Congreso desarrollo una nueva mesa redonda titulada: ‘Hacia un sistema eléctrico sin vertidos: escenario PNIEC’. Esta mesa estuvo moderada por Rodrigo Álvarez, Director de Energía e Innovación, ASPAPEL e intervinieron:

- Jesús Ferrero, Subdirector General de Energías Renovables, MITERD
- Laura Moreno, Jefa del Departamento de Mercados de Operación, Red Eléctrica de España
- David Trebolle, Director de Regulación, Magnon Green Energy
- Cristina Duro. Adjunta al CEO, Capital Energy

En esta mesa debemos apuntar que entre los diversos temas que se trataron destacar el papel de España y el poco nivel de vertidos y así lo apuntaban desde los participantes de la misma resaltando que “si nos comparamos con otros países del entorno, hay pocos países con tanta penetración de energías renovables, España está casi en el 50% y el nivel de vertidos por insuficiencia de la red en momentos puntuales y en localizaciones puntuales es inferior al 2%”. Datos muy a tener en cuenta y que ponen en valor la situación de España.

“En 2022 se gastaron 90.000 millones en importar combustibles fósiles”

**Santiago Gómez Ramos,
presidente de APPA Renovables**



Victor Marcos, Director de Energías Renovables y Mercado de IDAE.



Santiago Gómez, Presidente de APPA

Tras esta interesante mesa tuvo lugar la última del día para cerrar esta primera jornada tan interesante y dinámica. Esta nueva mesa quiso poner el acento en: 'Las Comunidades Autónomas ante el reto del despliegue y la tramitación'. Resoluciones, condiciones y plazos han dominado la conversación de la mesa que estuvo moderada por Arcadio Gutiérrez, Director General, Club Español de la Energía. Y en ella participaron:

- Alipio García. Director General de Transición Energética, Gobierno de Castilla-La Mancha
- Alfonso Arroyo. Director General de Energía y Minas, Gobierno de Castilla y León
- Luis Pérez de Ayala. Socio, Cuatrecasa

Esta primera jornada concluyó con un Encuentro Anual del Sector Renovable en el Fortuny Home Club congregando un gran éxito de asistentes en una cena que sirvió de punto de encuentro para todo el sector.

Segundo día

El congreso continuó al día siguiente, el viernes 1 de diciembre, con la misma expectación por seguir conociendo las variables del sector de las renovables de mano de los expertos. La primera ponencia de la mañana versó sobre la 'Aceptación social de la eólica y comunidades energéticas, retos compartidos en Europa' y vino de la mano de:

- Irma Villar. Directora de Proyectos, APPA Renovables
- Lucía Paloma Castillo. Técnico de Proyectos, APPA Renovables

Irma y Lucía realizaron una ponencia muy interesante sobre el "compromiso y la involucración de APPA Renovables en los proyectos europeos: Next-Generation Integrated Energy Services for Citizen Energy Communities, el Wendy Project y TRANSIT Project.

Durante estas presentaciones analizaron la aceptación social, las comunidades energéticas y la formación y talento en la industria basadas en el trabajo realizado por APPA Renovables en los diferentes proyectos donde está participando de forma activa para conseguir sus objetivos.

Tras estas ponencias donde llegó el turno de la mesa redonda sobre la 'Hibridación, repotenciación y almacenamiento en el parque renovable' que estuvo moderada por Mercedes Casado. Head of Wind and PV Development, RWE Renewables Iberia y en la que participaron:

- Diego de Cárdenas, CEO, Grupo ARRATE
- Laureano Álvarez, Socio, Monitor Deloitte
- Luis Castro, Socio, Osborne Clarke
- Eduardo Fernández. Head of Business Development y Country Manager, Recurrent Energy

La celebración de esta mesa redonda fue muy interesante y entre sus principales conclusiones habría que destacar que para lograr capacidad de acceso se requiere que la planificación tenga en cuenta las necesidades reales del sistema de cara al almacenamiento y la hibridación.

Además, los participantes de esta mesa ven la situación de la hibridación, repotenciación y almacenamiento "muy positivo y muchas ventajas". El almacenamiento permite una gran ventaja en la red ante la inestabilidad y tiene un impacto positivo medioambiental.

Para terminar, esta mesa redonda también se resaltó el tema de la regulación señalado como dato principal la falta de cumplimiento del mismo. En concreto, Luis Castro, Socio, Osborne Clarke señaló que el reglamento europeo "no se está cumpliendo para repotenciación ni para el resto de aspectos que se contemplan".

A continuación se celebró la mesa redonda 'Financiación con un precio del dinero del 5%' que estuvo moderada por Juan Carlos Badillo. Managing Partner, AtZ Investment Partners y en la que participaron:

- Antonio Delgado, CEO, Aleasoft Energy Forecasting
- Miguel Sánchez Praena, CEO, Altano Energy
- Verena Batschkus, Executive Partner, Agere Energy & Infrastructure Partners
- Eduardo González Solá, Director de Desarrollo de Negocio, Galileo Energy
- Román Sánchez, Director de Banca Corporativa y Financiación Especializada, ABANCA

Entre las principales conclusiones de esta mesa redonda habría que señalar que el 2024 será un año de estabilidad en cuanto operaciones de M&A, continuarán muy activos los PPAs, Europa continua con su apuesta por impulsar CFD's y hay una percepción general de optimismo en el sector financiero.

Con esta mesa redonda se llegó a la pausa para el café y reponer fuerzas para continuar con la jornada donde Víctor Marcos, Director de Energías Renovables y Mercado Eléctrico, IDAE, realizó una intervención hablando sobre el papel del autoconsumo en la planificación energética 2030.

El papel del IDAE está a día de hoy muy enfocado en "canalizar fondos" según apuntó Víctor Marcos que además puntualizó que se inicia ahora el periodo del programa FEDER 2021-2027. Un dato muy relevante que destacó Víctor es que se ha conseguido multiplicar "por diez la potencia instalada en los últimos 5 años".

Víctor también comentó aspectos claves sobre el autoconsumo en la planificación energética 2030, destacando que "Si en la Hoja de Ruta planteábamos 14 GW en el escenario alcista, han quedado superados por los 19 GW que se prevén en el nuevo borrador del PNIEC".

En definitiva, en palabras del Director de Renovables del IDAE; "El camino hasta aquí ha sido apasionante, pero creo que lo que nos queda es aún más apasionante"

Evolución del autoconsumo

Llegó el turno para la mesa redonda 'La evolución necesaria del autoconsumo: más allá de 4 paneles en el tejado' que estuvo moderada por Javier Lázaro. Director Técnico y de Regulación, APPA Renovables y en la que participaron:

- Leonardo Hervás, Director General, CIDE
- Julia Machmud, Directora Comercial Iberia, Sigenergy
- Francisco Heredia, Director de Ventas de Canal de distribución, Fronius
- Jesús Sombrero del Sol, Sales Manager, SMA Ibérica
- José San Frutos, Jefe Técnico Comercial de la Actividad de Mantenimiento, Grupo Eulen

Esta mesa redonda fue interesante en la que se destacaron como principales conclusiones la importancia de fomentar el autoconsumo integrado con el almacenamiento y el Vehículo Eléctrico. Además, otra conclusión fue que las Comunidades Energéticas son fundamentales para seguir la senda de instala-



Rocío Prieto Directora de Energía de CNMC.

ción propuesta por el PNIEC y por último se espera la disminución del 50-60% respecto a la nueva potencia instalada respecto al año anterior.

Además de estos tres aspectos claves de la mesa redonda hay que apuntar también que en la electrificación es necesaria una estrategia que permita planificar actuaciones; adaptar o eliminar los límites de inversión en redes a las necesidades, dar certidumbre a los distribuidores e incentivos económicos que ayuden a invertir en redes.

Finalmente, el Congreso de APPA Renovables concluyó con la intervención de:

- Rocío Prieto, Directora de Energía, CNMC
- Santiago Gómez Ramos, Presidente, APPA Renovables

Santiago agradeció a los asistentes, trabajadores, participantes y patrocinadores por las buenas jornadas que se han vivido en esta VII edición del Congreso Nacional de Energías Renovables. Santiago destacó la evolución que han tenido los temas a lo largo de la celebración de este Congreso que se ha convertido en un referente del sector.

Por su parte y para finalizar, Rocío Prieto destacó la "conciencia de la CNMC de un marco regulatorio estable" con el objetivo de conseguir una energía "limpia y asequible". Para terminar Rocío agradeció a APPA Renovables la organización de este exitoso Congreso.

Ponemos en valor los objetivos del PNIEC destacando la necesidad de talento para desarrollar los megavatios potenciando la formación

**Enrique Barbudo,
Verbund Green Power Iberia**

#mujeresconluzpropia



I CONGRESO Y PREMIOS A LA EXCELENCIA

DE LA MUJER

EN EL SECTOR ELECTRICO Y CLIMATIZACIÓN



Organizado por

electro **clima**
eficiencia eficiencia

eficiencia eficiencia
electro clima
organizado por



EN EL SECTOR ELECTRICO Y CLIMATIZACIÓN

DE LA MUJER

I CONGRESO Y PREMIOS A LA EXCELENCIA

#mujeresconluzpropia



Opdenergy firma con BBVA e ICO un acuerdo para financiar dos proyectos en EE.UU. asegurados con una Póliza Verde de Inversión de Cesce

Opdenergy, productor independiente de energía renovable, cierra un Convenio de Crédito Verde de Inversión por valor de 82,6 millones de euros con BBVA e ICO como Entidades Financiadoras cuya suscripción se lleva a cabo junto con una Póliza Verde de Inversión de Cesce.

Esta operación de financiación irá destinada a mejorar la estructura de capital de los activos de Opdenergy en Estados Unidos. El primero de ellos es la planta Blake, ubicada en el condado de Jefferson, en el estado de West Virginia, con una capacidad instalada de 100 MW. El

segundo es la planta Elizabeth, situada en el Parish de Allen, en el estado de Louisiana, con una potencia de 160 MW.

Se estima que ambas plantas evitarán la liberación de 260.000 toneladas anuales de CO2 a la atmósfera, de acuerdo con los últimos factores de emisión publicados por la EPA, lo cual es el equivalente a la circulación anual de 57.000 coches de combustión o el consumo de más de 43.000 hogares, según consumos equivalentes publicados por la US EIA.

BBVA, que actúa como entidad financiadora junto con el ICO, lidera la

operación como banco coordinador y agente de la operación y frente a Cesce. La Póliza Verde de Inversión de la compañía aseguradora, por su parte, es una modalidad de cobertura bajo la cual se otorga cobertura a los créditos concedidos a empresas españolas para la financiación de proyectos o actividades que cumplan con los requisitos recogidos en la normativa europea para ser consideradas operaciones verdes. Su objetivo es fomentar la inversión de compañías españolas en el exterior.

Opdenergy es un productor independiente de energía renovable, o IPP, que opera en Europa, Estados Unidos y América Latina y cuenta con más de 17 años de experiencia. La empresa desarrolla, construye, financia, gestiona y opera proyectos de energía renovable en distintos países. Opdenergy tiene una cartera de 1,9 GW de activos en operación y construcción en los que aproximadamente, un 70% de la energía está contratada con PPAs de largo plazo. Además, Opdenergy cuenta con una cartera adicional de proyectos en diferentes fases de desarrollo de 13 GW que apoyan su estrategia de crecimiento.



Los nuevos materiales para la eficiencia energética y su inventora, Patricia Horcajada, Premio a la Excelencia Investigadora de la UAH

La Dra. Patricia Horcajada, responsable de la Unidad de Materiales Porosos Avanzados de IMDEA Energía, ha sido reconocida en los Premios a la excelencia investigadora "Doctora de Alcalá" 2023 de la Universidad de Alcalá en la categoría de Investigadora Joven en Ciencias Experimentales. El galardón considera la excelencia de las contribuciones científicas, el impacto de las mismas, la capacidad de liderazgo, así como el equilibrio y calidad que presenta la trayectoria investigadora.

En este caso, la principal contribución consiste en el desarrollo de materiales porosos avanzados con múltiples aplicaciones de relevancia social e industrial, de las que destacan, en el ámbito energético:

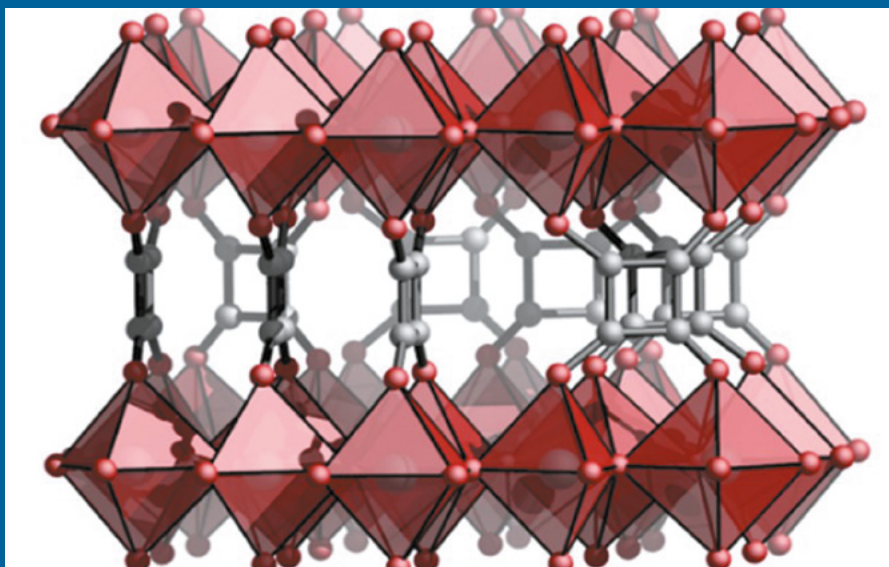
- Materiales compuestos basados en sólidos híbridos cristalinos tipo MOF (por sus siglas en inglés Metal Organic Frameworks), con una estabilidad y conductividad protónica excepcionales, y diversos polímeros conductores protónicos, que se incorporan como electrolito en las pilas de combustible de membrana de intercambio protónico o PEMFCs (del inglés proton-exchange membrane fuel cells). Estas PEMFCs se utilizan para la producción de energía eléctrica a partir de hidrógeno en instalaciones estacionarias y en vehículos de hidrógeno.
- Materiales porosos altamente estables para la producción de hidrógeno verde mediante la disociación fotocatalítica del agua con o sin agentes sacrificiales, en reacciones conocidas como reacción de evolución del hidrógeno (HER, del inglés hydrogen evolution reaction) o reacción global de la disociación del agua (OWS, del inglés overall water splitting), respectivamente.



Estos materiales permiten un fácil ajuste de sus propiedades electroquímicas en comparación con otros semiconductores y mejoran el rendimiento en la generación de hidrógeno verde en comparación con el TiO₂ convencional.

Los materiales desarrollados por la Dra. Horcajada y su equipo también encuentran aplicaciones en otros campos como:

- MEDIOAMBIENTE: Materiales compatibles con la naturaleza desarrollados para eliminar contaminantes orgánicos emergentes (pesticidas, fármacos, drogas, etc.) de aguas residuales mediante adsorción selectiva, fotodegradación o ambas tanto en batch como en flujo continuo, compatible con plantas de tratamiento. Estos materiales presentan ciertas ventajas frente a los materiales convencionales como el carbón activado o la sílice (ej. porosidad, presencia de centros activos para captar y degradar los contaminantes, fácil modificación). De este modo, funcionalizados a la carta, estos materiales pueden ser utilizados en las mismas instalaciones de tratamiento a un coste competitivo para cumplir con las futuras e inminentes normativas.
- SALUD: Materiales biocompatibles que sirven de portadores de fármacos para modificar su biodistribución en el organismo, aumentando la eficacia del tratamiento y disminuyendo su toxicidad, utilizando diversas vías de administración (ej. intravenosa, oral, cutánea, pulmonar).



XMV670K: nuevo variador de frecuencia de media tensión de **Power Electronics**

Power Electronics presenta un innovador variador de frecuencia de media tensión diseñado para transformar la gestión de la energía eléctrica en la industria. Power Electronics, líder mundial en soluciones de energía, anuncia el lanzamiento de un nuevo producto que revolucionará la industria de los variadores de frecuencia: el XMV670K. Estos dispositivos están diseñados para ofrecer un rendimiento excepcional y una eficiencia inigualable, respondiendo a las principales demandas del sector industrial.

Este contexto explica por qué los variadores de frecuencia se han convertido en una de las soluciones más cruciales y demandadas en la industria. También conocidos como inversores de frecuencia o drives, estos dispositivos electrónicos controlan la velocidad y la potencia de motores eléctricos, por lo que su papel en la industria moderna es inmenso, al ofrecer una serie de ventajas cruciales que impulsan la eficiencia y la sostenibilidad en diversas aplicaciones.



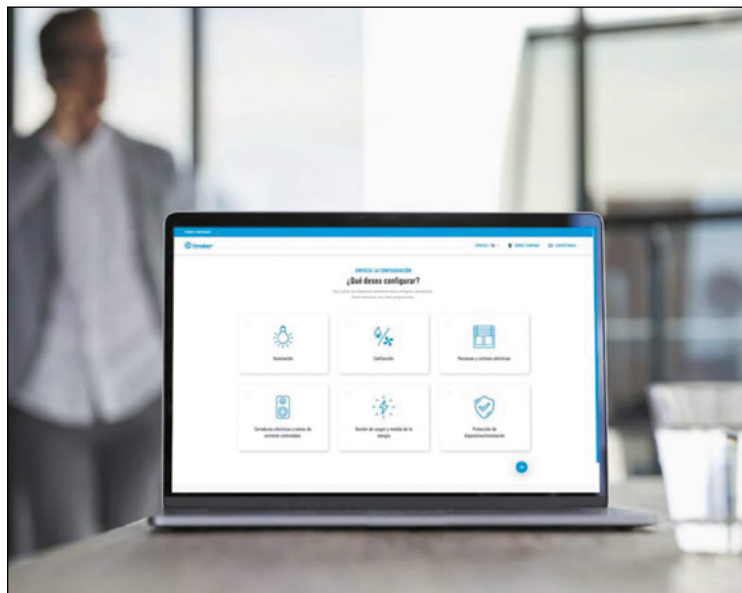
Las principales ventajas clave de los variadores de frecuencia son: el ahorro de energía, la flexibilidad y su capacidad de prolongar la vida útil de los equipos.

El XMV670K representa una innovación en la industria de los variadores de frecuencia al presentar una gran densidad de potencia en un tamaño mínimo. Sus características clave incluyen: un formato ultra compacto, una máxima densidad de potencia y una topología multinivel.

El XMV670K estará disponible a partir del 01/2024.

www.power-electronics.com

Nuevo configurador online de **Finder** para el sector residencial y terciario



El nuevo configurador de Finder dedicado a productos para el sector residencial y terciario es la herramienta online que permite elegir, de forma específica, los dispositivos más adecuados, según sus necesidades. Con una interfaz intuitiva, está pensada para agilizar el trabajo del instalador profesional, ahorrándoles tiempo y esfuerzo.

La nueva herramienta, a la que se puede acceder en la sección "Soporte" del sitio web findernet.com, es la alternativa más rápida para obtener, en pocos pasos, los productos Finder ideales para personalizar los sistemas de una casa particular, oficinas o un negocio comercial.

El nuevo configurador de aplicaciones para el sector residencial representa la solución ideal para aquellos que tienen la necesidad de personalizar, por ejemplo, el funcionamiento de las luces o las persianas eléctricas, hacer inteligente el sistema de calefacción o gestionar la

energía de una casa o espacio público.

Todas las preguntas propuestas durante el cuestionario han sido cuidadosamente estudiadas para garantizar la mejor solución posible, dando respuesta a las que pueden ser las necesidades más comunes dentro de un sistema de tipo residencial o terciario.

De hecho, el configurador te permite seleccionar diferentes opciones a configurar, como por ejemplo: iluminación, calefacción, persianas y cortinas eléctricas, cerraduras eléctricas, protección, gestión de cargas y control de energía.

En función de la opción seleccionada, las preguntas posteriores irán encaminadas a identificar las mejores soluciones posibles, presentes en el amplio catálogo de Finder que a día de hoy –junto a dispositivos diseñados para el sector industrial– cuenta con más de 14.500 productos diferentes para cada tipo de aplicación.

www.findernet.com

Liquid PL: la nueva luminaria de suspensión de **Performance in Lighting**

Movimiento, energía y luz, Liquid es el primer dispositivo de iluminación diseñado por Walter de Silva para Performance in Lighting, donde tecnología y belleza se combinan en un diseño único. Un destilado de pura esencia tecnológica que explora las reflexiones de la luz en la naturaleza, con un carácter estéticos de la más alta calidad. La luz es energía, movimiento ondulatorio y evanescencia; el metal es estático y duradero en el tiempo.

En Liquid las ondas que producen las gotas al caer cristalizan en un volumen ligero y esencial, que expresa al mismo tiempo fluidez y dinamismo. Las Ondas Sólidas transmiten sensaciones de durabilidad y permanencia, como un metal equilibrado con dinamismo dada la transitoriedad de las ondas. Estos son los dos



conceptos que constituyen la base de esta nueva serie. La luz es energía, onda, evanescencia. El metal es estático, es duradero, es para siempre.

Similar a un material sólido que se funde para comunicar lo que tiene dentro: movimiento, energía y luz, esta creación de Walter de Silva realiza la belleza de los reflejos materiales. El resultado es un enfoque realista de finas ondas, múltiples y profundas, sin ninguna línea visible.

Liquid es una luminaria suspendida LED circular para interiores compuesta de: un cabezal de la lámpara y florón, tecnología LED Sidelight para una distribución luminosa homogénea en toda el área de difusión, y un difusor óptico integrado de alta transmisión, de vidrio color blanco o vidrio opal negro.

www.performanceinlighting.com

Ledvance lanza su primera gama de luminarias sostenibles Everloop

Ledvance es consciente de los grandes desafíos que afronta el planeta y, frente a ello, ha anunciado el lanzamiento de sus luminarias sostenibles Everloop.

La línea Everloop es el máximo exponente del compromiso de la multinacional alemana con la sociedad actual y, al igual que el resto de su catálogo, sirve principalmente a tres propósitos: eficiencia, circularidad y bienestar.

Ledvance presentó el concepto de Everloop en su primer informe de sostenibilidad publicado este año y que, entre su veintena de iniciativas 'verdes', acoge este cambio de modelo de negocio. Se trata de pivotar desde la obsoleta lineali-

dad presente en los procesos operativos de la mayoría de las industrias hacia un ciclo o 'loop' que se retroalimenta constantemente y contribuye a la economía circular.

La nueva línea Everloop del proveedor germano consiste en luminarias con componentes reemplazables, como los 'drivers' o fuentes de luz. Gracias a esto, los costes de mantenimiento se reducen

y se facilita el trabajo a los profesionales de la iluminación.

Estas luminarias también admiten actualizaciones de software lo que, unido a su compatibilidad con el cambio de sus componentes, alargan su ciclo de vida y maximizan su rendimiento, y minimizan su impacto en el medio ambiente.

Ledvance tiene previsto el lanzamiento de la primera luminaria Everloop, la Linear IndiviLED Gen 2, para el próximo mes de diciembre. Las siguientes modelos llegarán al mercado en 2024 e incluirán una Panel IndiviLED Gen 2 y una Damp Proof G2, entre otras.

Gracias a esta actualización de luminarias, cualquier persona cualificada podrá cambiar de manera sencilla e intuitiva el módulo de LEDs o el equipo. Esto será posible gracias a años de trabajo e investigación llevados a cabo por los expertos de la compañía en la central de Garching (Múnich).



www.ledvance.es

Simon presenta su solución para la carga de vehículos eléctricos, Simon SM34

Simon, presenta la innovadora línea Simon SM34. Esta solución versátil y altamente eficaz para la carga de vehículos eléctricos ha sido diseñada teniendo en cuenta una amplia gama de necesidades de instalación. Principalmente orientada hacia el entorno de viviendas unifamiliares, ofrece una serie de características revolucionarias que la convierten en la elección preferida tanto para usuarios individuales como para comunidades de propietarios, permitiendo la configuración de una red de cargadores con el avanzado sistema Electron Manager.

Con un diseño compacto y un peso de tan solo 2,5 kg,



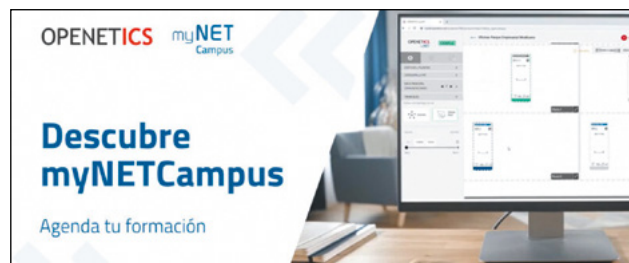
este dispositivo es perfectamente adaptable a diversos entornos, combinando practicidad y estilo, desde garajes privados hasta plazas de aparcamiento, ya sea en una pared o soporte vertical. Además, este cargador

es compatible con una amplia variedad de modelos de vehículos eléctricos.

Gracias a la aplicación Simon Plug & Drive, disponible para dispositivos iOS y Android, ofrece un control total sobre la carga del vehículo. Puedes ajustar la carga según tus necesidades y aprovechar las horas con tarifas eléctricas más económicas, podrás definir y optimizar la potencia contratada e incluso utilizar la energía solar, si cuentas con placas fotovoltaicas, para cargar tu vehículo.

www.simonelectric.com

myNET Campus la nueva herramienta de Openetics para crear proyectos LAN y CAN



myNET Campus se erige como la primera y única solución a nivel global, que optimiza el trabajo y el diseño de proyectos de Voz y Datos para ingenieros industriales y telecos. Openetics, comprometida con la formación y el apoyo continuo de quienes utilizan sus productos, ha desarrollado esta herramienta para crear proyectos LAN y CAN de cableado estructurado y ahorrar hasta un 90% de tu tiempo desde la fase de diseño hasta la obtención automática de la memoria técnica incluyendo esquemas y planos.

Asimismo, myNET Campus garantiza el correcto diseño de redes empresariales LAN y Campus, "sin errores ni omisiones", según las normativas existentes de cada país, requisito obligatorio en instalaciones de uso público como hospitales, hoteles, oficinas y centros de ocio.

myNET permite: diseñar armarios VDI en cuestión de clics, conectar puntos de red RJ45 a servicios VDI de manera sencilla, configurar el cableado troncal de comunicaciones de forma intuitiva, crear presupuestos y mediciones instantáneas, exportar proyectos de cableado estructurado VDI en formato FIE-BDC y descargar diagramas y racks 19" en CAD.

myNET Campus se integra perfectamente con las principales herramientas de medición y creación de presupuestos, como Presto, Cype, Arquímedes y Arktec, garantizando la compatibilidad y fluidez en el proceso de diseño y presupuestación.

www.openetics.com

El nuevo acabado de Solera para sus mecanismos de la serie Mural

Solera, especialista de COFME en envolventes y mecanismos, lanza un nuevo acabado color grafito para su serie Mural.

En el mundo del interiorismo, es primordial la atención a los pequeños detalles, que contribuyen a la estética general de un espacio. Entre ellos, los mecanismos de superficie desempeñan el importante papel para realzar su elegancia.

Solera ha lanzado al mercado el acabado color grafito para sus mecanismos de superficie de la serie Mural. Este acabado añade un toque de sofisticación y



modernidad a cualquier espacio, elevar su diseño interior a nuevas cotas, tanto si está diseñando un hogar, una oficina o un establecimiento comercial.

El nuevo color grafito se combina sin esfuerzo con cualquier estilo de interior. Su tono neutro complementa una amplia gama de esquemas de color, por lo que es una opción versátil para cualquier proyecto. Tanto si el diseño del espacio es minimalista, industrial o clásico. Su acabado ofrece durabilidad y calidad, haciéndolo resistente a arañazos, decoloración y desgaste por el tiempo y uso.

www.psolera.com

Finder presenta los bloques de distribución de la nueva Serie 9D

Finder ha diseñado la nueva Serie 9D distribuye de manera eficiente los cableados de alimentación en el interior de cuadros y armarios eléctricos

Ya sea en cuadros de mando, distribución, cuadros de control o armarios de conexiones, elegir los componentes adecuados nos ayudará a mejorar, no solo la productividad y eficiencia energética de los sistemas, sino también la seguridad y facilidad de acceso para su mantenimiento y control.

Los componentes y accesorios para cuadros y armarios eléctricos son elementos que permiten optimizar el espacio y mejorar la eficiencia de los dispositivos que se alojan en su interior.

La gama de soluciones Finder para cuadros de distribución incluye componentes y accesorios que han sido diseñados pensando, en primer lugar, en facilitar el trabajo a los profesionales, al

mismo tiempo que se garantiza el mayor nivel de eficiencia y seguridad.

En concreto, la nueva Serie 9D de Finder está compuesta por bloques de distribución para grandes corrientes que combinan y distribuyen los cableados de alimentación en el interior de cuadros de mando, distribución, cuadros de control y armarios de conexiones para una óptima gestión del espacio y de la potencia.

Una solución versátil que nace, una vez más, del estudio y observación por parte de Finder de las necesidades específicas del sector y como consecuencia, hace más fácil el día a día de los profesionales.

La gama 9D está disponible en cinco versiones que se diferencian entre sí por el número de entradas y salidas, el amperaje y la capacidad de conexión de los cables.



Una peculiaridad de esta nueva Serie 9D viene dada por su versatilidad, ya que con un solo producto es posible obtener tres configuraciones adecuadas para diferentes tipos de uso y aplicaciones. Estas son las 3 configuraciones posibles: divisor de un polo, múltiples divisores de polos y agrupación.

www.findernet.com

Mayor eficiencia con las nuevas luminarias Master LED UltraEfficient de Signify

Signify, continúa con su apuesta por el camino hacia la iluminación eficiente energéticamente y ayudando a municipios, comunidades y negocios a reducir su consumo de energía sustituyendo las lámparas convencionales por las nuevas Philips MASTER LED SON-T UltraEfficient (UE). Además, amplía su gama Ultra Eficiente con la lámpara MASTER LED regulable y el reflector MASTER LED de Clase A.

Estos nuevos productos cuentan con la etiqueta energética más alta, la 'A', de acuerdo con la Directiva Europea sobre Diseño Ecológico y el Reglamento de Etiquetado Energético que ha entrado en vigor recientemente. Como productos de Clase A, estas nuevas lámparas y focos alcanzan la misma luminosidad que los productos alternativos

estándar2 consumiendo al menos un 43% menos de energía.

Las nuevas lámparas Philips MASTER LED SON-T UE son las primeras LED SON-T de Clase A con una temperatura de color de 4.000K registradas en Europa1. Las nuevas lámparas son similares en aspecto, tacto y forma de distribución de la luz a sus equivalentes convencionales,

y se pueden readaptar fácilmente con los ajustes SON-T existentes. Cuando se actualizan las lámparas HID convencionales es posible obtener un completo retorno de la inversión potencialmente en 2 o 3 años3. Sustituir 100 lámparas HID convencionales de 100 vatios con LED SON-T de Clase A de 42,8 vatios podría conllevar un ahorro de alrededor de 7.046€ anualmente.

Las MASTER LED Ultra Eficientes de Clase A y las reflectoras MASTER LED GU10 consumen como mínimo un 45% menos de energía, en comparación con las alternativas convencionales y duran el triple. Además, las lámparas ahora son regulables, lo que permite hacer la experiencia de iluminación personalizable.



www.signify.com

ComPacT NS: la última generación de interruptores de caja moldeada de **Schneider Electric**

Schneider Electric, ha lanzado la última evolución de la versión manual de su gama ComPacT NS de 630 a 3200 A. Este lanzamiento adopta elementos distintivos que ya han demostrado su éxito en las series NSX y NSXm lanzadas en 2021: una imagen frontal renovada, mejoras en ergonomía y nuevas funcionalidades inalámbricas.

Tras 65 años en el mercado, los interruptores automáticos ComPacT son la máxima referencia en el mundo en protección contra riesgos eléctricos. Su capacidad para proteger incluso en los entornos más exigentes, ahora se suma a mejoras que aportan más fiabilidad en el suministro energético, eficiencia energética y en el mantenimiento, gracias a características y a funcionalidades digitales más avanzadas.

La gama incorpora los innovadores contactos auxiliares inalámbricos lanzados con la serie NSX en 2021, que proporcionan se-



ñalización local y remota con alarmas de disparo y pre-alarmas, lo que permite una mayor eficiencia operativa y energética proactiva.

Las tapas de plástico semitransparente ofrecen una visión clara de los accesorios internos, permitiendo una identificación rápida y eficiente. La nueva maneta con extremo de goma garantiza una maniobra más cómoda, enfocándose en la ergonomía del usuario.

La nueva generación de interruptores automáticos ComPacT NS presenta un innovador diseño y tamaño optimizado. La introducción de la nueva «T» verde en el frontal no solo moderniza la imagen de la serie, sino que también consolida el posicionamiento de Schneider Electric como referente en el sector eléctrico. El nuevo color gris oscuro para el frontal de la unidad de control añade un toque de elegancia y modernidad.

La gama incorpora los innovadores contactos auxiliares inalámbricos lanzados con la serie NSX en 2021, que proporcionan se-

www.se.com



Phoenix Contact presenta sus nuevas fuentes de alimentación con puerto USB

Las nuevas fuentes de alimentación STEP, de Phoenix Contact, disponen de un puerto de alimentación USB para su uso allí donde sea necesario. Bien sea para alimentar equipos, pantallas, controladores tipo Raspberry Pi o simplemente para tener en cada armario un puerto USB con el que alimentar o cargar un portátil, una tablet o un móvil, ahora puede disponer de alimentación USB hasta 3 A en cualquier armario industrial o cuadro de distribución doméstico.

El formato de la fuente, con la forma de un interruptor magneto-térmico, permite el montaje también en armarios domésticos. Las dos variantes, USB-A y USB-C, resultan muy útiles en infinidad de aplicaciones domésticas e industriales.

www.phoenixcontact.com

Gama completa de bases tipo Schuko IP54 de **IDE**

En IDE disponen de una amplia gama de bases y clavijas industriales. En esta ocasión IDE presenta su gama completa de bases y clavijas tipo Schuko todas ellas con un grado de protección IP54.

Las bases tipo Schuko IP54 de IDE están disponibles en diferentes versiones y fabricadas de acuerdo con las normativas nacionales e internacionales vigentes, para adaptarse a las necesidades de todos los mercados y de todas las instalaciones.

Fabricadas con materiales plásticos libres de halógenos de alta calidad y destinadas a ser instaladas en todos aquellos lugares donde se puede precisar de puntos de suministro para maquinaria fija, herramienta portátil o equipos eléctricos.

Estas bases, se suministran siempre con

obturador, proporcionando así un sistema adicional de seguridad, impidiendo el acceso de cualquier cuerpo extraño, que no sea una clavija, a la zona de los contactos eléctricos. Además, para estas bases podemos encontrar dos versiones de toma tierra, la más utilizada, toma de tierra lateral, pero también la toma de tierra tipo PIN o comúnmente denominada francesa.

Las bases tipo Schuko IP54 de IDE, aceptan la entrada de cable rígido y flexible, de clase I y II; y permiten realizar la conexión de cables mediante borne de tornillos o mediante borne sin tornillos, facilitando esta segunda opción, la entrada de cables en dos direcciones, tanto lateral como trasera.

Su diseño de tapa, con formas geométricas, aporta gran rigidez, alcan-

za una apertura de 180° que facilita su uso y consigue una estética muy cuidada y personalizada característica de la marca IDE.

Sin olvidarnos que, esta gama en IP54 se complementa con bases y clavijas Tipo Schuko en IP67.



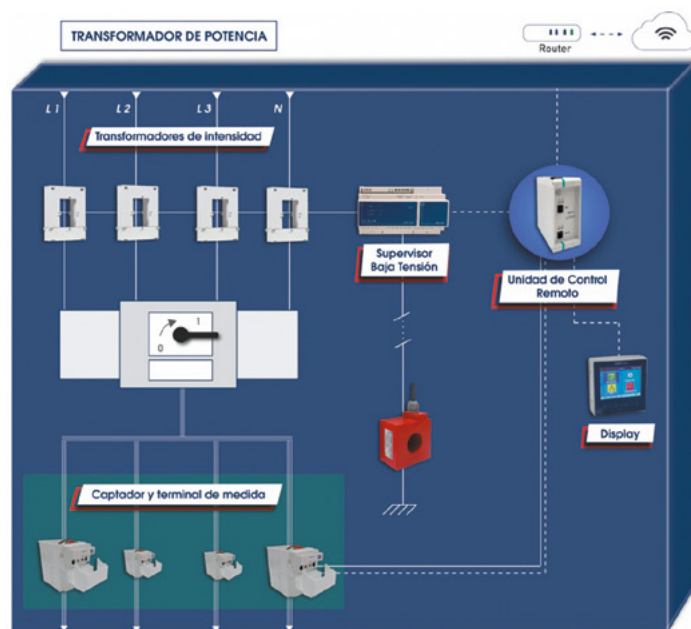
www.ide.es

SACI presenta el nuevo supervisor de Baja Tensión para subestaciones de distribución de energía

SACI, Sociedad Anónima de Construcciones Industriales, presenta una solución ideal para afrontar los retos en subestaciones: el Sistema Avanzado de Supervisión de Baja Tensión.

Esta solución se ha presentado recientemente en la feria Enlit, celebrada en el mes de noviembre en París, y es cada vez más necesaria debido al aumento de fuentes de generación de energía a las que se tienen que adaptar los centros de transformación, impulsando una digitalización que es a partes iguales una modernización de la infraestructura eléctrica del país y una reducción del tiempo de actuación ante fallos y anomalías. El nuevo Sistema Avanzado de Supervisión de Baja Tensión diseñado por la firma española, está compuesto por: un supervisor del transformador (SBT4V-5C), un equipo concentrador de comunicaciones remoto (SBT-C), un display (SBT-D) y un analizador de Línea (SBT-LA).

La unidad SBT4V-5C es un analizador de redes digital enfocado en la recopilación de información y datos de una red de baja tensión trifásica.



Son muchas las ventajas que ofrece el SBT4V-5C para los centros de transformación. En primer lugar, mejora la seguridad, ya que es capaz de detectar de manera temprana problemas eléctricos, como cortocircuitos o sobrecargas. En segundo lugar, reduce los tiempos de inactividad debido a su capacidad de monitorear en tiempo real el estado de los equipos, además, su distribución de energía en el centro de transformación ayuda a identificar problemas antes de que se conviertan en fallos graves.

Por otro lado, los sistemas de supervisión avanzada pueden proporcionar información detallada sobre el consumo de energía y eficiencia de los equipos, permitiendo tomar medidas para la mejora de dicha eficiencia y reducir los costos operativos y la huella de carbono.

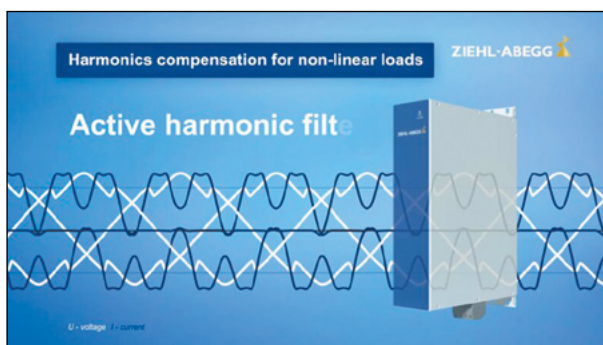
Asimismo, la solución que presenta SACI es capaz de diagnosticar de manera precisa fallas eléctricas, acelerando el proceso de resolución de problemas. El cumplimiento normativo es mucho más sencillo de la mano del Sistema Avanzado de Supervisión de Baja Tensión.

El supervisor avanzado desarrollado por SACI puede integrarse con otros sistemas de control y automatización más amplios, abriendo la puerta a una gestión más eficaz de toda la infraestructura eléctrica. En España estará disponible la versión con captadores, que ofrecen altas prestaciones como analizadores de redes, recopilando información de la red trifásica que se comunica con la unidad de control remota (RTU), mediante la que se ejerce el control de la subestación eléctrica.

www.saci.es

Filtro de armónicos de Ziehl-Abegg: funcionamiento adecuado de las instalaciones eléctricas

Para ofrecer el mejor suministro energético frente a los armónicos, Ziehl-Abegg ofrece soluciones innovadoras. La tecnología SiC permite un uso más eficaz que otros productos comparables en esta clase de potencia, eliminando los armónicos de forma adecuada. Gracias a una menor disipación del calor, se puede utilizar un filtro activo mucho más compacto para aho-



rrar un valioso espacio en el armario de control durante la planificación. Además, los algoritmos optimizados hacen que la compensación automática esté disponible, lo que elimina la necesidad de realizar complejas configuraciones iniciales.

www.ziehl-abegg.com

El negocio de Electrificación de ABB España, nombra a Mario Mora nuevo Responsable del Canal de la Distribución en España y a Roberto Fernández como Responsable de Technical Promotion, a partir del 1 de enero de 2024.



Estos cambios refuerzan la apuesta de ABB Electrification por la excelencia y la innovación en la gestión de la energía eléctrica en el mercado español.

Ledvance, uno de los principales proveedores de iluminación general para el cliente final y profesional, ha consolidado en 2023 su posición como partner de confianza a la hora de emprender cualquier proyecto lumínico.



La multinacional alemana está respaldada por sus años de experiencia, conocimiento adquirido y uno de los catálogos más amplios del mercado para diseñar la iluminación ideal para cada tipo de aplicación. Todas sus soluciones tienen un denominador común: calidad de marca, eficiencia y una gran relación precio/rendimiento.

En una alianza estratégica para impulsar la transformación digital en la cadena de valor, Sonepar, líder mundial en la distribución B2B de productos eléctricos, continúa su colaboración con Telematel como partner tecnológico. Ambas compañías están inmersas en la implementación de un novedoso sistema que automatiza la recepción y confirmación de pedidos de compra, albaranes y facturas generados por empresas instaladoras que utilizan el programa de gestión GO!Manage.



TELEMATEL >

Miguélez Cables presentó su emotiva pieza audiovisual, «El viaje que Edison nunca pudo imaginar», una celebración de la revolución eléctrica y su impacto en la sociedad.

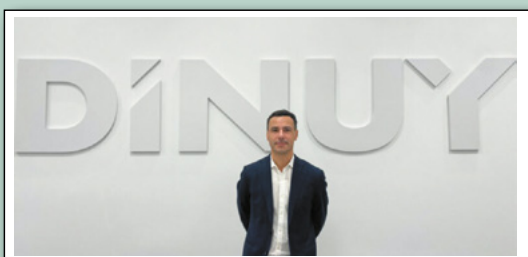
Este revelador video explora cómo la electricidad ha moldeado el mundo, desde los avances tecnológicos hasta cambios sociales que han marcado el rumbo de la historia. Destacando el papel vital del sector eléctrico y sus profesionales, Miguélez invita a reflexionar sobre los logros pasados y un futuro electrificado con energías limpias cuya punta de iceberg apenas estamos visibilizando ahora. Esta



inspiradora felicitación navideña, que se puede disfrutar en su canal de Youtube, se estrenó el pasado 21 de diciembre.

Dinuy incorpora a Ander de Bustos como Product Manager, que forma parte de la organización desde el mes de

noviembre, para fortalecer todas las actividades de desarrollo de producto e impulsar las nuevas tecnologías y digitalización.



Con formación en Ingeniería Industrial y un Executive MBA, Ander aporta una curiosa experiencia en las competencias de habilidades técnicas y de negocio, respaldada por su amplia experiencia en puestos de

responsabilidad en el sector de la ingeniería eléctrica e iluminación. Su misión principal como Product Manager será liderar e impulsar la labor de los equipos implicados en el producto, desde su conceptualización hasta su lanzamiento, diseñando para ello la estrategia, planificación, ejecución y lanzamiento del producto en todas las fases del ciclo de vida. Asimismo, creará las herramientas y formaciones necesarias para nuestros clientes.

La Asociación Española de Normalización, UNE, ha publicado la nueva norma que especifica los requisitos y directrices para establecer, desarrollar, implementar, evaluar, mantener y mejorar de forma continua un sistema de gestión del compliance en materia de libre competencia dentro de una organización.

La Norma UNE 19603 Sistemas de gestión del compliance en materia de libre competencia. Requisitos con orientación para su uso ha sido elaborada en el seno del organismo



español de normalización, con el impulso de la Autoridad Vasca de la Competencia y la participación de los grupos de interés (asociaciones sectoriales, Administración, empresas, consultoras y despachos, asociaciones de compliance, universidades y certificadoras).

Aiko ha dado la bienvenida a SumSol como nuevo distribuidor oficial para España. En virtud de este acuerdo, SumSol suministrará en nuestro país sus innovadores módulos ABC (All Back Contact) de alta eficiencia.

Los módulos de AIKO se basan en la revolucionaria tecnología ABC tipo n de AIKO. Al eliminar las pérdidas producidas por el sombreado de la línea de la cuadrícula, esta tecnología permite una eficiencia de conversión del 24% inigualable en el mundo y una apariencia estética negra muy pura y moderna.



Sonepar ha adquirido un terreno de 65.000 m2 en el municipio madrileño de Parla para albergar su mayor proyecto logístico en España. La edificación, que comenzará a construirse el próximo año, permitirá a Sonepar España

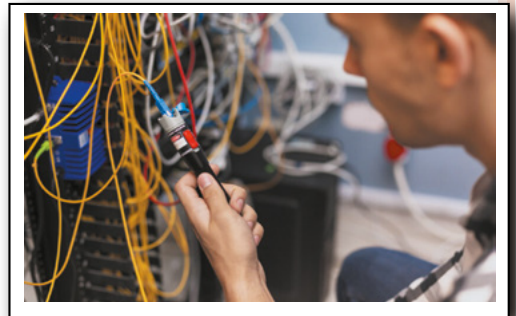
potenciar su cadena de suministro y servicio.

El futuro Centro de Distribución Central (CDC) de Sonepar España tendrá una extensión total de 45.500 m2 y estará ubicado en el parque empresarial PAU-5 de Parla. Junto a la autovía A-42, el área de PAU-5 contará con 5,5

millones de m2 y será la mayor extensión industrial prevista en la Comunidad de Madrid para los próximos años. Además, se estima que en esta área se generarán alrededor de 30.000 puestos de trabajo.



FENIE la Federación Nacional de Empresas de Instalaciones Eléctricas, Telecomunicaciones y Climatización de España, ha impulsado junto con AGM Abogados y Wellbeing Solutions, un servicio, llave en mano, para la búsqueda de nuevos profesionales también fuera del territorio nacional, con perfiles electricistas, al que podrán acceder las empresas instaladoras asociadas.



La evolución en la automatización de edificios ha alcanzado un hito significativo con la introducción de la nueva generación de fuentes de alimentación Step Power de Phoenix Contact. Estas fuentes de alimentación «enchufar y alimentar» están diseñadas para ofrecer una conexión fiable y eficiente a dispositivos como Smart Meter Gateways, controladores Raspberry Pi y dispositivos finales móviles a través de puertos USB.

Lo más destacado de estas innovadoras fuentes de alimentación es su capacidad para ahorrar espacio en el armario eléctrico, gracias a un cargador USB con un perfil horizontal de solo 1 unidad. Este avance elimina la necesidad de la clásica combinación de enchufe y fuente de alimentación enchufable, optimizando significativamente el diseño del armario eléctrico.



ENERO FEBRERO MARZO ABRIL MAYO JUNIO JULIO AGOSTO SEPTIEMBRE OCTUBRE NOVIEMBRE DICIEMBRE

Solar Quality Summit Europe 2024

Barcelona
Foro de Industria Solar
23 - 24 de enero
www.solar-quality-summit.com

Genera 2024

Madrid
Feria Internacional de Energía y Medioambiente
6 - 8 de febrero
www.ifema.es/genera

K.EY The Energy Transition Expo 2024

Italia
Feria de Transición Energética
28 de febrero - 1 de marzo
www.en.key-expo.com/

ECOciting

Toledo
En 2024 se celebrarán 3 Roadmaps de las ciudades con objetivo Net Zero.
marzo

Advanced Factories 2024

Barcelona
Feria de automatización industrial, robótica y digital manufacturing
9 al 11 abril 2024
www.advancedfactories.com

I Congreso y Premios a la Excelencia de la Mujer

Madrid
Premios que reconocen a todas esas mujeres que "brillan con luz propia" en los sectores eléctrico y de la climatización y refrigeración
junio

NO PUEDEN PERDERSE

EFICAM 2024

Madrid

4 de abril 2024

Exposición y foro de las empresas instaladoras, plataformas de distribución y fabricantes de la Comunidad de Madrid, que se celebrará el día 4 de abril en la Nave Madrid.

www.eficam.es

ÍNDICE DE ANUNCIANTES

BJC.....	35	MIGUÉLEZ.....	15
CEMBRE.....	54, 55	PHOENIX CONTACT.....	21
EFAPEL.....	Contraportada	RETELEC.....	17
EFICAM.....	59	SALICRU.....	19
GUIJARRO.....	Portada, Interior de Portada, 37	UNASE.....	23
JUNG.....	31		

electroeficiencia

Revista profesional de eficiencia energética y nuevas tecnologías



ELECTROEFICIENCIA prioriza la información relacionada con el equipamiento, soluciones e instalaciones integrales que se fundamenten en el Ahorro y la Eficiencia Energética.

Energías alternativas ya consolidadas o que lo harán en breve, tecnologías domóticas e inmóticas que parten de la integración para alcanzar mayor eficiencia, las nuevas propuestas en iluminación, con los LEDs como protagonista destacados o la movilidad sostenible y las cada vez más cercanas Smart Grid son parte de esas nuevas oportunidades de negocio que vamos a abordar en nuestros contenidos.

En definitiva, se trata de abarcar la realidad de un mercado muy maduro y en constante transformación, que se adapta a los cambios necesarios que demanda la sociedad.

Suscribase y estará informado del entorno en que nos movemos.

Suscripción
anual
60€+IVA
110€ (Extranjero)

Enviar por fax al número
91 371 49 40

CUPÓN DE SUSCRIPCIÓN

Datos de envío:

SUSCRIPCIÓN ANUAL COMPRENDE 6 NÚMEROS

Nombre solicitante _____

Nombre empresa _____

N.I.F.: _____ Cargo _____

@ _____ Web _____

Dirección _____

Población _____ Provincia _____

C.P. _____ Teléfono _____ Fax _____

Forma de Pago: Por cheque a Fevymar, S.L.

Firma

Por Transferencia: BBVA 0182 7608 18 0201525769

Fevymar, S.L., con el domicilio arriba indicado, de conformidad con la normativa vigente en materia de protección de datos de carácter personal, le informa que los datos personales que nos ha facilitado serán incorporados a un fichero titularidad de la empresa con la finalidad del mantenimiento de la relación comercial y remitirle información de nuestros productos o servicios. En ningún caso serán cedidos a terceros y podrá ejercitar sus derechos de acceso, rectificación, cancelación u oposición al tratamiento de los mismos dirigiendo una comunicación escrita a la dirección anteriormente indicada o enviando un correo electrónico a: fevymar@fevymar.com

SERVICIO DE ATENCIÓN AL SUScriptor - 91 305 02 30

9:00 a 14:00 de lunes a viernes - suscripción@electroeficiencia.com - Fevymar, S.L. Mérida, 4 - 28030 Madrid

E EFAPEL[®]



APOLO 5000

Serie **intemporal** que se adapta a cualquier espacio.



efapel.com



#electricaeelfuturo